

Marktest.com

PRODUTO XPTO

Tendências de Consumo no Lar 1996-2001

Marktest.com Resposta

© Marktest.com
Todos os direitos Reservados

Este documento destina-se ao uso interno da empresa que o adquiriu.

Todos os direitos estão reservados à Marktest.com, que não pode, no entanto, ser responsabilizada por falhas ou omissões nem por quaisquer danos que a utilização desta informação possa provocar ao utilizador ou a terceiros pessoas.

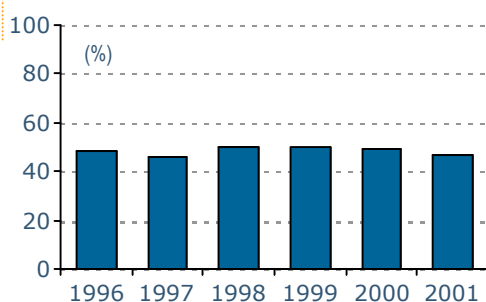
A reprodução ou citação deste documento só pode ser feita mediante prévia autorização por escrito da Marktest.com.

Este documento foi elaborado com dados fornecidos pela Marktest, contidos nos seus estudos **Consumidor 1990 a 2001** e **Brand Index 2001**.

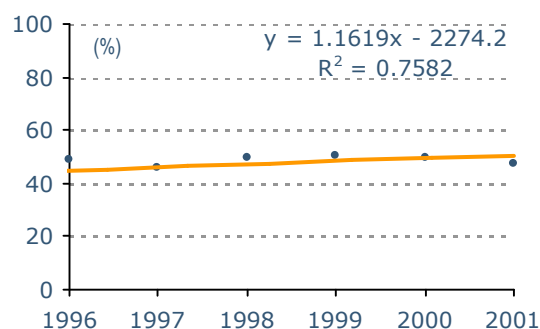
Tendência de Consumo 1996-2001

	1996	1997	1998	1999	2000	2001
Número (000)	1482	1408	1509	1511	1490	1422
Penetração (%)	48.7	46.2	49.6	50.1	49.4	47.1

Evolução da Penetração



Análise Tendencial



Evolução do Perfil do Lar

	1996	1997	1998	1999	2000	2001
Sit. Dona de Casa						
Activa	54.5	55.0	52.6	57.7	56.6	57.5
Não Activa	45.5	45.8	46.4	42.3	43.4	42.5
Idade Dona de Casa						
< 25 anos	4.3	3.8	3.8	2.6	1.9	2.0
25/34 anos	18.9	18.0	17.7	16.0	14.4	13.1
35/44 anos	28.0	28.1	28.0	27.0	26.7	26.3
45/54 anos	24.9	25.2	25.3	28.6	29.0	28.6
55/64 anos	14.2	14.5	14.7	16.6	16.5	18.6
+ 64 anos	9.4	9.6	9.4	9.2	11.3	11.4
Ocupação Chefe Família						
Quadros M/S	12.4	13.0	12.0	12.1	12.2	11.3
Téc. Especializ./Peq. Propr.	13.3	15.9	15.9	15.7	15.9	15.3
Empr. Serv./Comércio/Admin.	13.9	13.5	14.3	14.7	13.5	13.1
Trab. Especializados	31.8	30.1	29.2	28.8	27.3	27.4
Trab. Não Especializados	9.7	9.4	8.2	10.7	10.4	11.7
Não Activos	18.8	18.1	20.4	17.9	20.7	21.2
Classe Social						
Alta/MAlta	20.0	20.4	18.6	17.4	18.3	17.3
Média	30.6	30.7	28.0	32.5	31.8	31.5
Média Baixa	28.6	28.5	30.0	31.1	30.6	30.1
Baixa	20.8	20.4	23.5	19.1	19.3	21.1
Regiões Marktest						
Grande Lisboa	23.1	22.3	22.4	22.2	21.6	22.6
Grande Porto	13.3	13.8	13.3	13.7	12.6	12.3
Litoral Norte	17.6	17.7	17.3	17.3	16.9	18.3
Litoral Centro	15.4	15.4	15.9	15.2	15.9	15.7
Interior Norte	20.8	20.9	21.1	21.5	21.9	21.2
Sul	9.8	9.8	9.9	10.2	11.0	9.8

Perfil do Lar 2001

Ocupação do Chefe de Família

	Afinidade	Alvo %	Universo %
Quadros M/S	111.9	11.3	10.1
Téc.Especializ./Peq.Propr.	111.7	15.3	13.7
Empr. Serv./Comércio/Admin.	120.2	13.1	10.9
Trab.Qualif./Especializados	102.2	27.4	26.8
Trabalh.N.Qualif./N.Espec.	99.2	11.7	11.8
Não Activos	79.4	21.2	26.7

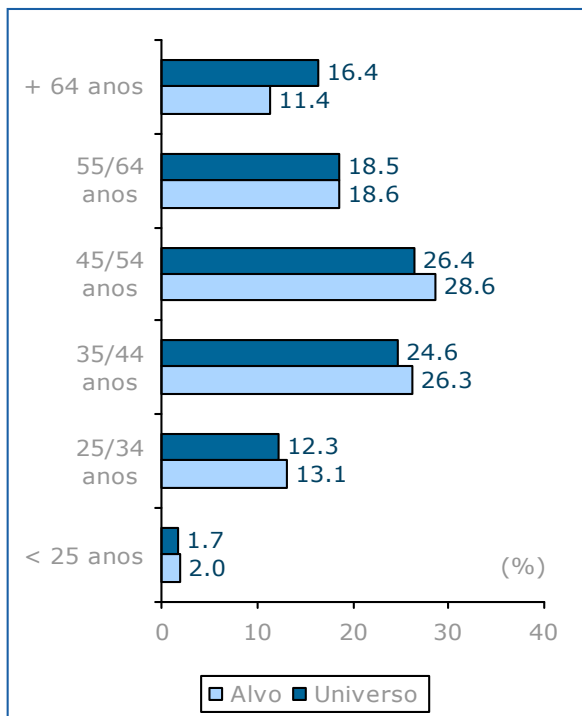
Região

	Afinidade	Alvo %	Universo %
Grande Lisboa	109.2	22.6	20.7
Grande Porto	113.9	12.3	10.8
Litoral Norte	100.0	18.3	18.3
Litoral Centro	100.6	15.7	15.6
Interior Norte	91.8	21.2	23.1
Sul	85.2	9.8	11.5

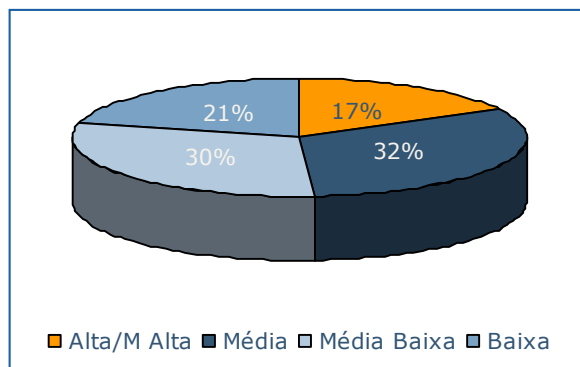
Consumo dos Indivíduos do Lar

	Afinidade	Alvo %	Universo %
Posse/Utilização de:			
Automóvel no Lar	109.4	87.0	79.5
Telemóvel (utilizadores)	114.2	68.2	59.7
Computador no Lar	111.4	44.9	40.3
Internet (utilizadores)	107.7	22.3	20.7
Conta Bancária	102.6	86.5	84.3
Crédito Habitação	110.6	21.9	19.8
Crédito ao Consumo	114.0	12.2	10.7
Seguro de Saúde	111.6	13.5	12.1
Seguro Acidentes Pessoais	112.9	22.8	20.2
Residem em casa própria	103.2	81.6	79.1
Sócios de Clubes de Vídeo	121.8	28.5	23.4
Sócios de Clubes Desportivos	113.6	19.2	16.9
Praticantes de Religião	97.7	55.9	57.2
Compram Cd's	117.1	45.2	38.6
Compram Brinquedos	111.2	69.6	62.6

Idade da Dona de Casa



Classe Social



Presença de crianças no Lar:

	Afinidade	Alvo %	Universo %
Até 2 anos	106.8	6.3	5.9
De 3 a 6 anos	108.8	11.1	10.2
De 7 a 13 anos	107.4	20.3	18.9

Afinidade: Universo =100
Universo: Lares do Continente