

YUMI

YUMI

O que é?

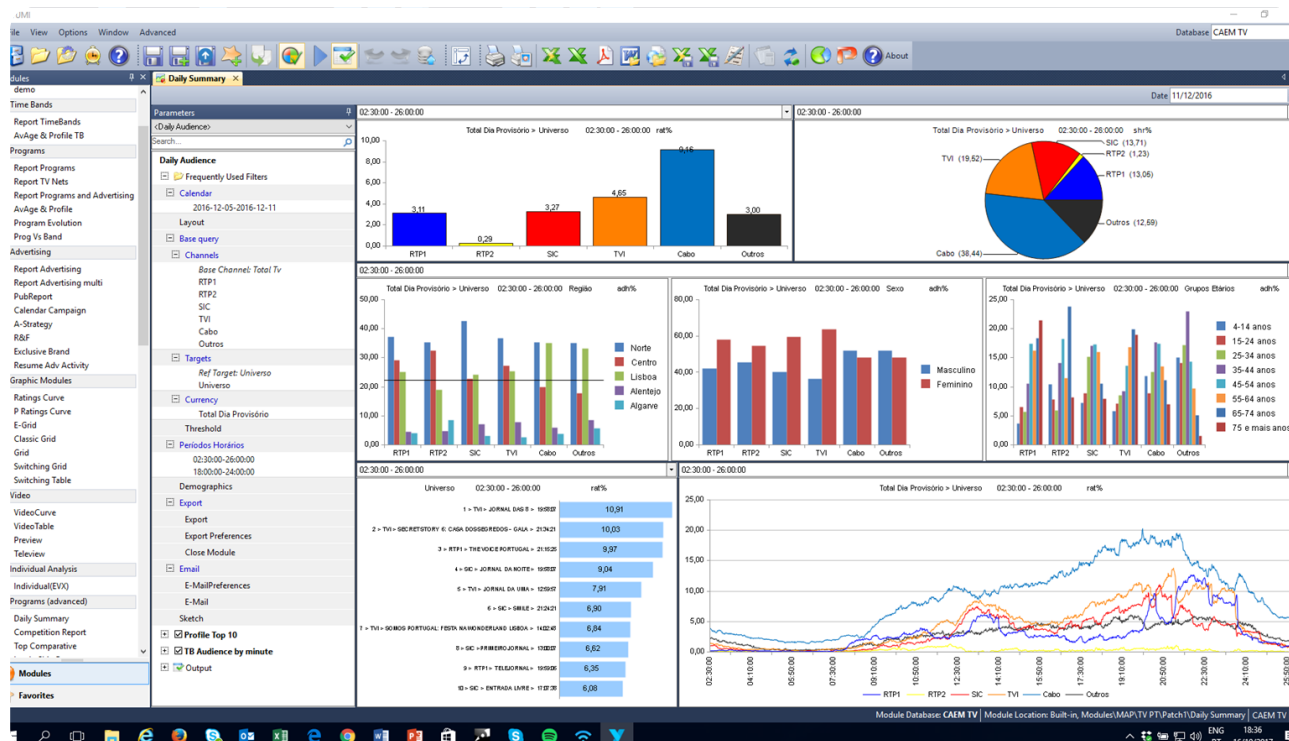
- Your Unique Media Intelligence
- Em Japonês, YUMI significa “Beleza Abundante”
- A YUMI é a nova geração de um Sistema de informação de media desktop que incorpora um conjunto de módulos e ferramentas avançadas para analisar os diferentes media e bases de dados numa única plataforma.

Principais Funcionalidades:

- Relatórios com múltiplas bases de dados numa única sessão
- Macro relatórios com informação proveniente de diferentes módulos
- Sofisticado design gráfico
- Exportação para múltiplas plataformas, incluindo gráficos (XLS, PPT, DOC, PDF)
- Desenhar os seus próprios módulos: não é apenas uma evolução, é uma revolução.



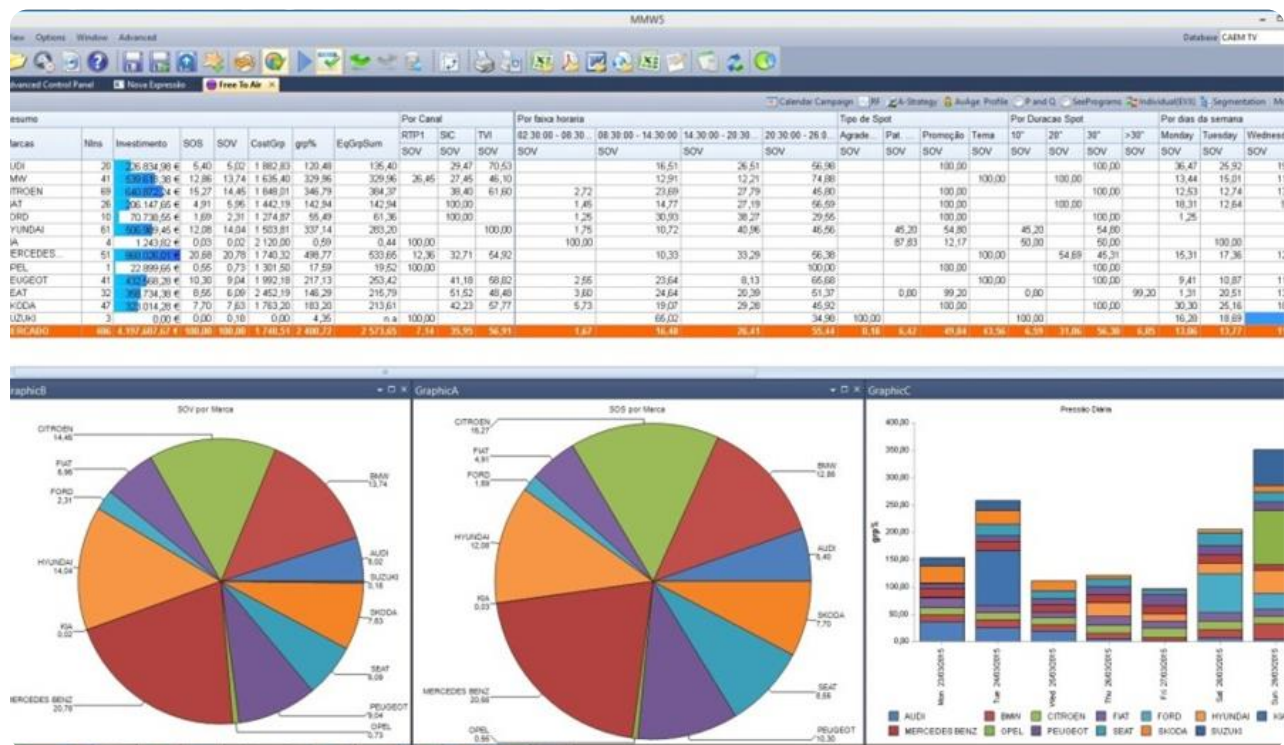
MULTI-BASE DE DADOS NUMA ÚNICA SESSÃO



✓ Base de Dados Multi-media

✓ Tudo integrado num módulo base:
Motores de cálculo optimizados, gráficos,
streaming de vídeo, conexões, etc.

SOFISTICADO NÍVEL DE DESIGN

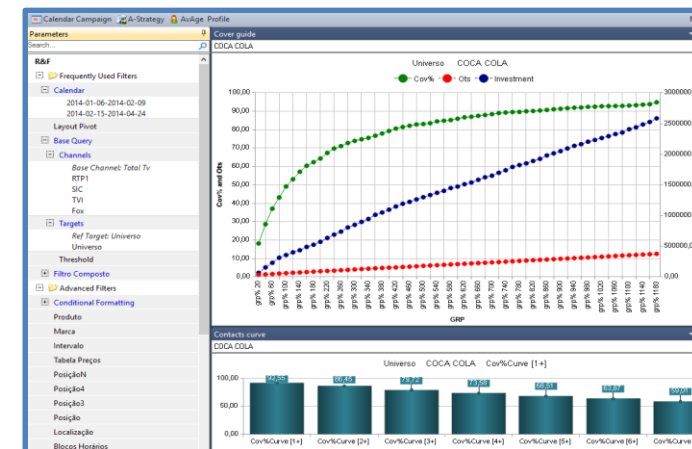
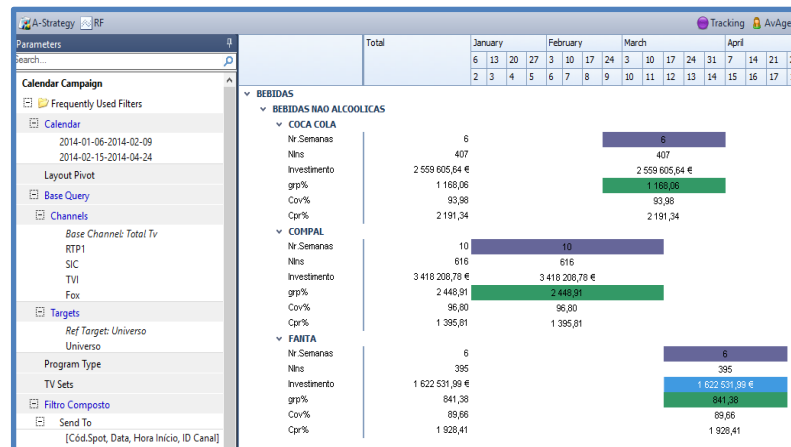
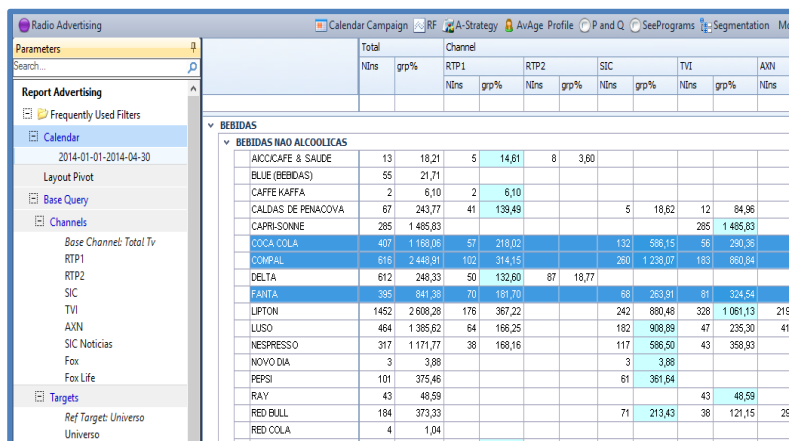


- ✓ Maior componente gráfica, apostando numa abordagem mais inteligente na interpretação dos resultados.
- ✓ O nível de design alcançado na plataforma permite a criação de relatórios completamente únicos e customizáveis.
- ✓ Avançadas ferramentas de customização permitem editar tabelas, documentos a exportar e a aplicação por completo.

Figure 10: A screenshot of the Mediaset CAM4 TV software interface. The top menu bar includes File, View, Options, Window, and Advanced. Below the menu is a toolbar with various icons for file operations and data analysis. The main window is titled 'F Ratings Curve' and displays a line graph showing 'Curve variable: TD sh/s' and 'Program variable: w/s'. The graph plots several data series over time, including 'Take On Provisions', 'Liveness', 'Curve Var: TD sh/s', 'Program Var: w/s', and 'Only Events (Shaded)'. The Y-axis ranges from 0.00 to 0.08. The X-axis shows dates from 20/06/2017 to 20/06/2017. The graph is divided into four panels, each showing a different data series. The left panel shows 'Take On Provisions' with a blue area representing 'TD sh/s'. The second panel shows 'Liveness' with a blue area representing 'w/s'. The third panel shows 'Curve Var: TD sh/s' with a blue area representing 'w/s'. The right panel shows 'Program Var: w/s' with a blue area representing 'w/s'. The graph also includes a legend for 'Only Events (Shaded)' and a 'Threshold' line. The bottom of the window displays a table of data points for each series, including 'Take On Provisions', 'Liveness', 'Curve Var: TD sh/s', and 'Program Var: w/s'. The table columns include 'Date', 'Value', and 'Unit'.

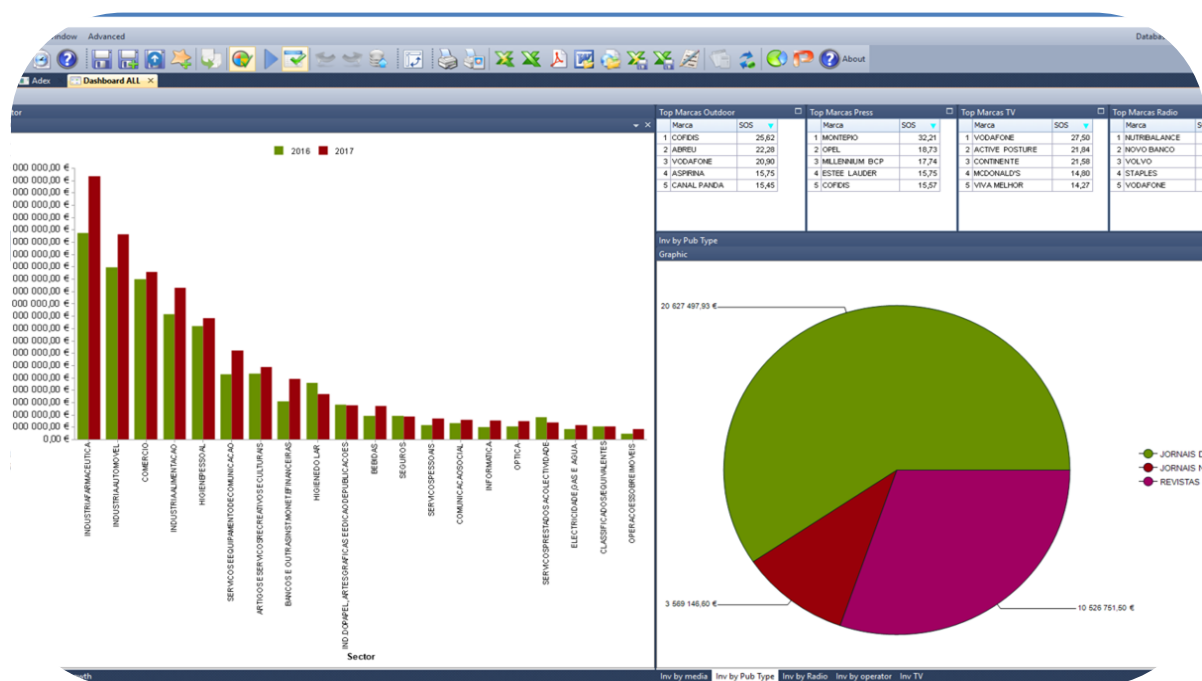


CONEXÕES ENTRE OS MÓDULOS



- Múltiplas conexões entre módulos que despoletam nova informação.

MULTI-TASKING

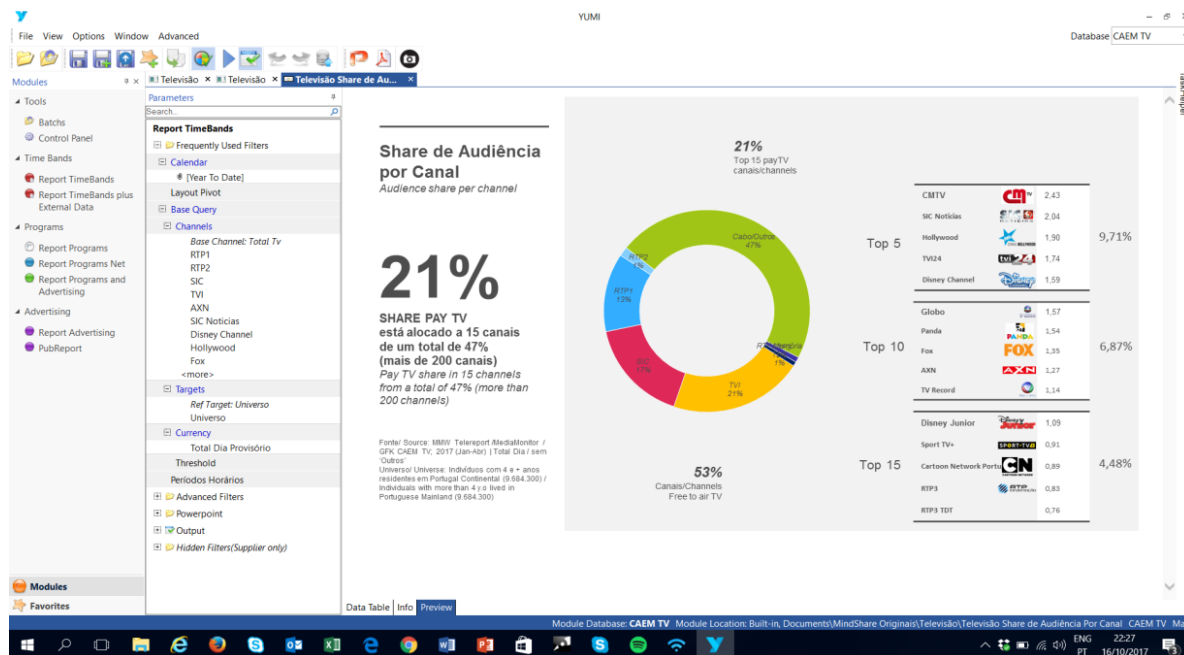


- ✓ Podem correr e trabalhar em simultâneo com análises de diferentes bases de dados: Televisão, Rádio, Imprensa, Internet, etc.
- ✓ Podem até juntar as análises num Dashboard ou uma bateria de análises, e também criar conexões entre elas.

EXPORTAÇÃO EM MÚLTIPLOS FORMATOS



USE AS SUAS PRÓPRIAS APRESENTAÇÕES



Pode usar os seus próprios PPTs como layouts:

- ❖ Ligue o seu documento PowerPoint ao motor da YUMI para automatizar a criação do PPT.
- ❖ Ligue os objectos do PPT ao relatório da YUMI para obter os dados necessários