



# Sales Index

Análise do Poder de Compra **Regional**

## Sales Index 2020

Análise do Poder de Compra **Regional**

Documento Técnico

MARKTEST  
CONSULTING

*Grupo Marktest*



# Índice

<b>Apresentação .....</b>	<b>3</b>
---------------------------	----------

Principais funcionalidades .....	3
----------------------------------	---

Potencialidades de utilização .....	4
-------------------------------------	---

<b>Informação disponível.....</b>	<b>4</b>
-----------------------------------	----------

<b>Software de geomarketing .....</b>	<b>5</b>
---------------------------------------	----------

<b>Consultoria Regional.....</b>	<b>7</b>
----------------------------------	----------

<b>Apoio e formação.....</b>	<b>8</b>
------------------------------	----------

<b>Requisitos Técnicos .....</b>	<b>8</b>
----------------------------------	----------

## Anexos

Principais temas/sub-temas da Base de Dados .....	10
---------------------------------------------------	----

Principais funcionalidades .....	15
----------------------------------	----

Contactos.....	25
----------------	----



# Apresentação

O **SALES INDEX** – Sistema de Geomarketing de base concelhia – é uma ferramenta de trabalho imprescindível para as empresas que encaram o espaço como uma variável importante na sua estratégia de gestão, negócio e marketing.

Reúne, integra e sistematiza as principais estatísticas existentes em Portugal com relevância socio-económica, disponíveis ao nível do concelho e freguesia, permitindo a sua fácil utilização, integração, processamento e análise.

Disponibiliza igualmente os índices criados pela Marktest que permitem hierarquizar os concelhos e perceber a contribuição de cada um para o total nacional.

Uma das suas grandes mais-valias é o facto de permitir facilmente a integração de informação exclusiva do utilizador, que pode depois ser usada de forma integrada com a base de dados fornecida e tirando partido de todas as funcionalidades disponíveis na aplicação.

## Principais funcionalidades

- Consulta de uma extensa base de dados desagregada por concelho e freguesia
- Visualização de informação em tabelas, gráficos ou mapas
- Análise estatística multivariada da informação
- Análise comparativa de territórios
- Integração de informação do cliente (variáveis e regiões)





## Potencialidades de utilização

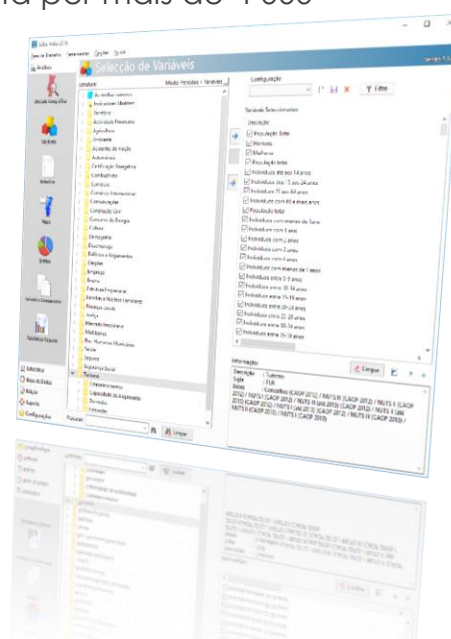
O **SALES INDEX** permite a realização das mais comuns análises de *geomarketing*:

- Otimização da rede de vendas ou distribuição;
- Estudo de novas localizações de pontos de venda ou distribuição;
- Análise de rentabilidade e potencial de cada concelho para determinado mercado;
- Análise da concorrência;
- Observação de tendências de localização de atividades e de evolução das variáveis;
- Análise de semelhanças ou dissimilaridades regionais;
- Definição de objetivos de venda regionais;
- Definição de áreas de influência e sua caracterização;
- Análise de novas oportunidades de negócio regionais;
- Corrigir eventuais distorções através de indicadores objetivos e universais;
- Detetar carências ou estabelecer prioridades;
- Identificar variáveis que melhor explicam ou melhor se correlacionam com determinados objetivos a atingir;
- Caracterizar bases de dados de utilizador;
- Criar territórios homogêneos em função de indicadores definidos

## Informação disponível

Uma das grandes mais-valias do **SALES INDEX** é o facto de integrar, numa única plataforma, uma base de dados composta por mais de 4 000 variáveis organizadas em torno de mais de 100 temas/subtemas.

Esta informação é recolhida regularmente pela Marktest junto de mais de 40 entidades (públicas e privadas), produtoras de informação estatística oficial ou representantes dos seus mercados.





Cobrimos as mais diversas áreas de informação, de que se destacam as seguintes:

- 
- |                          |                           |
|--------------------------|---------------------------|
| ▪ Índices Marktest       | ▪ Edifícios e Alojamentos |
| ▪ Atividade Financeira   | ▪ Eleições                |
| ▪ Agricultura            | ▪ Emprego                 |
| ▪ Ambiente               | ▪ Ensino                  |
| ▪ Acidentes de Viação    | ▪ Estrutura Empresarial   |
| ▪ Automóveis             | ▪ Famílias e Núcleos      |
| ▪ Combustíveis           | Familiares                |
| ▪ Comércio               | ▪ Finanças Locais         |
| ▪ Comércio Internacional | ▪ Justiça                 |
| ▪ Comunicações           | ▪ Mercado imobiliário     |
| ▪ Contas Regionais       | ▪ Multibanco              |
| ▪ Construção Civil       | ▪ Saúde                   |
| ▪ Consumo de Energia     | ▪ Seguros                 |
| ▪ Cultura                | ▪ Segurança Social        |
| ▪ Demografia             | ▪ Território              |
| ▪ Desemprego             | ▪ Turismo                 |
- 

➤ Consultar lista detalhada de temas no Anexo e lista completa de variáveis em:

[https://www.marktest.com/wap/private/images/SIndex/Sales%20Index\\_740\\_Variáveis.pdf](https://www.marktest.com/wap/private/images/SIndex/Sales%20Index_740_Variáveis.pdf)

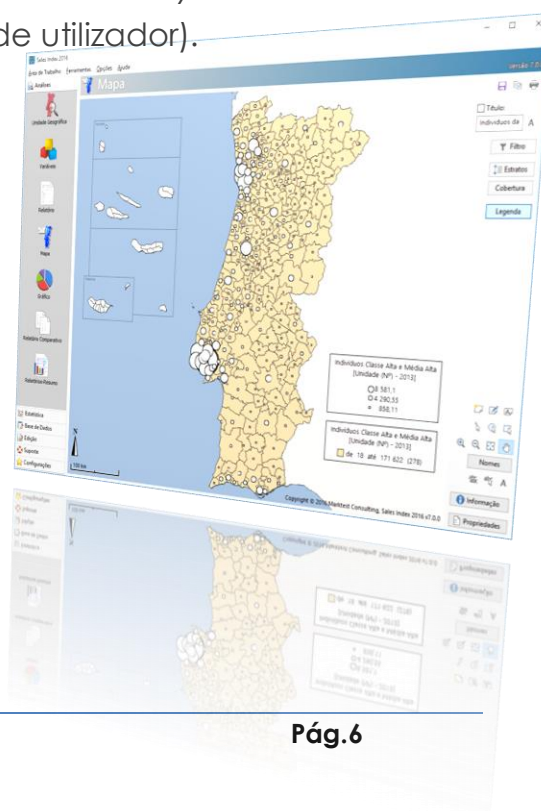
## Software de geomarketing

Para além da extensa base de dados (algumas variáveis têm um histórico de quase 30 anos), o software de geomarketing **SALES INDEX** permite:

- Consultar informação de múltiplas fontes para vários níveis geográficos (de código postal e freguesia a concelho e NUTS);
- Produzir relatórios e exportar informação para outras aplicações;
- Produzir relatórios de comparação de territórios de modo a identificar os pontos fortes e fracos de cada um;



- Produzir relatórios resumo, concelhios ou regionais, onde estão disponíveis os principais indicadores anuais da base de dados. Para cada concelho e região (distritos, NUT, regiões Marktest), são apresentados quadros e gráficos que permitem obter rapidamente uma fotografia socio-económica da região em causa.
- Construir gráficos de forma direta e automática;
- Realizar análises evolutivas das variáveis e detetar tendências;
- Realizar análises de estatística multivariada a qualquer variável da base de dados (análises de componentes principais, regressão, *stepwise* e *clusters*), incluindo os dados integrados pelo utilizador;
- Construir novas regiões de utilizador a partir dos resultados obtidos na análise de *clusters* (regiões homogéneas);
- Criar novos indicadores, novos ponderadores, novas variáveis por expressão, novas zonas de cobertura, novas regiões próprias do utilizador;
- Introduzir ou importar dados próprios do utilizador (acompanhado de todo um processo de validação na importação);
- Cruzar dados de utilizador com a informação disponível na base de dados;
- Georreferenciar facilmente qualquer variável da base de dados, incluindo as de utilizador, em mapas com vários *layers* dos diversos níveis regionais (de freguesia a região de utilizador).
- Exportar gráficos, mapas ou tabelas para outras aplicações





## Consultoria Regional

A Marktest Consulting desenvolve ainda soluções customizadas, respondendo a solicitações concretas dos nossos clientes nesta área. Destacamos os seguintes serviços disponíveis:

### Recolha de informação específica para o cliente e integração na base de dados do Sales Index

Estudo com o cliente dos dados mais interessantes para a sua atividade, recolha e integração desses dados na base de dados do Sales Index

### Integração de dados do cliente no Sales Index

A partir dos dados internos do cliente, a Marktest pode fazer a sua georreferenciação para as unidades de análise disponíveis no Sales Index e integrar essa informação na base de dados do sistema

### Criação de regiões de cliente

A Marktest pode integrar no **SALES INDEX** a estrutura territorial do cliente, sempre que ela resulte de agrupamentos de unidades já existentes (por exemplo, freguesias, concelhos ou códigos postais a 4 dígitos)

### Outras soluções customizadas:

- Georreferenciação de Bases de Dados ou listagens de moradas
- Atribuição de Códigos Geográficos a Bases de Dados
- Integração de Dados de Cliente e Análise Estatística da Informação
- Definição de Áreas de Influência de Pontos de Venda
- Caracterização de Áreas de Influência de Ponto de Venda
- Estudos de Segmentação Geográfica
- Seleção de áreas para Ações de Marketing Direto
- Criação de Tipologias de Zonas
- Criação de Mapas Temáticos
- Criação de Relatórios Personalizados

O custo associado a estes serviços é disponibilizado mediante consulta, depois de realizada uma análise prévia das necessidades do cliente e das respostas possíveis do Grupo Marktest.



## Apoio e formação

O Departamento Técnico do Sales Index está disponível para prestar todo o tipo de apoio relacionado com o processo de instalação do Software **SALES INDEX** e da formação inicial dos utilizadores. Para além disso, e no período em que vigora a licença de utilização do software (12 meses), poderá:

- Esclarecer dúvidas relativas à utilização do sistema ou à interpretação da informação;
- Apresentar sugestões de utilização do Sistema **SALES INDEX**;
- Prestar serviços de formação ao Cliente, de forma a possibilitar uma melhor utilização da informação e do respetivo software de exploração.

As sessões de formação decorrem nas instalações da Marktest em Lisboa, sem qualquer custo acrescido aos valores apresentados nesta proposta.

A Licença de Utilização do Software garante o acesso a todas as versões de melhorias do software disponibilizadas no período em que vigora a licença.

## Requisitos Técnicos

O **SALES INDEX** é um software criado em C++, autónomo, não faz uso de servidores de base de dados (SQL Server, MySQL, etc.) e não requer a instalação de Microsoft Office ou aplicações de terceiros.

Pasta predefinida de instalação (pode ser alterada):

[Programas (x86)]\Marktest\Sales Index 2020\

Pasta predefinida de trabalho (pode ser alterada):

[Meus Documentos]\Marktest\Sales Index 2020\

O **SALES INDEX** foi concebido para funcionar em computadores que possuam os seguintes requisitos:

Requisitos do **SALES INDEX**:

- Microsoft Windows 7 ou superior; 300 MB livres para instalação; Direitos administrativos apenas durante a instalação.
- Uma porta USB livre para a chave de proteção, no caso de ter sido adquirida uma Licença Monoposto.



Recomendado:

- Caso seja instalado num Windows 7: Leitor de PDFs para acesso ao manual e documentação.
- Microsoft .Net 3.5 ou 4 para importação de alguns formatos de ficheiro Excel.



# Anexo 1

## Principais temas/subtemas da Base de Dados do Sales Index:

- **Índices Marktest**
  - ✓ Índices Gerais de Desenvolvimento
  - ✓ Índices de Potencial
  - ✓ Índices Sectoriais
  - ✓ Análise temporal: Valor Médio dos Índices
  - ✓ Variação Média Anual
  - ✓ Posição no Ranking
- **Actividade Financeira**
  - ✓ Dependências bancárias por banco (Fonte: Banco Portugal)
  - ✓ Dependências bancárias por banco (Fonte: APB)
  - ✓ Movimentos dos Bancos
  - ✓ Crédito Hipotecário
- **Agricultura**
  - ✓ Recenseamento Agrícola (Explorações, Superfície, Culturas, Efetivos Animais, Máquinas e População Agrícola)
  - ✓ Produção Vinícola Declarada
  - ✓ Árvores de Fruto e Oliveiras Vendidas
- **Ambiente**
  - ✓ Abastecimento e Consumo de Água da rede pública
  - ✓ Recolha e Reciclagem de Resíduos Sólidos
  - ✓ Receitas dos Municípios com a Proteção do Ambiente
  - ✓ Despesas dos Municípios com a Proteção do Ambiente
  - ✓ Indicadores do Ambiente
  - ✓ Incêndios Florestais
- **Acidentes de Viação**
- **Automóveis**
  - ✓ Parque Automóvel (por marca, ano de fabrico e combustível usado)
  - ✓ Registos de Automóveis por Marcas
  - ✓ Parque Automóvel Seguro
  - ✓ Pontos de Venda e Assistência por Marca
- **Combustíveis**
  - ✓ Vendas
  - ✓ Postos Abastecimento por Marca
  - ✓ Consumo de Gás Natural
- **Comércio**
  - ✓ Grandes Superfícies por Insígnia
  - ✓ Centros Comerciais por Promotor



- **Comércio Internacional**
  - ✓ Comércio Intracomunitário
  - ✓ Comércio Extracomunitário
- **Comunicações**
  - ✓ Correios
  - ✓ Telefones
  - ✓ Televisão por subscrição
  - ✓ Acessos Internet
- **Construção Civil**
  - ✓ Licenças Concedidas
  - ✓ Edifícios Concluídos
  - ✓ Indicadores da Construção
- **Consumo de Energia**
  - ✓ Dados Gerais
  - ✓ Consumo por Fins
  - ✓ Consumidores por Fins
- **Contas Regionais (PIB) por NUT III**
- **Cultura**
  - ✓ Cinema
  - ✓ Espetáculos ao Vivo
  - ✓ Galerias de Arte
  - ✓ Museus
  - ✓ Publicações Periódicas
  - ✓ Despesas Camarárias com Cultura
  - ✓ Recintos de espetáculos
- **Demografia**
  - ✓ Dados Evolutivos
  - ✓ População por Idades
  - ✓ Homens por Idades
  - ✓ Mulheres por Idades
  - ✓ Estado Civil
  - ✓ Nível de Ensino
  - ✓ Nível de Instrução
  - ✓ Situação na Profissão
  - ✓ Emprego
  - ✓ Atividade Económica
  - ✓ Grupos Sócio-Económicos
  - ✓ Casamentos e Divórcios
  - ✓ Nados Vivos
  - ✓ Óbitos
  - ✓ População (15+) segundo o Meio de Vida
  - ✓ População segundo as Migrações
  - ✓ População Estrangeira



- ✓ Índices demográficos
- ✓ Grupos Ocupacionais (Marktest)
- ✓ Classes Sociais (Marktest)
- **Desemprego**
  - ✓ Desempregados inscritos nos Centros de Emprego
  - ✓ Desempregados segundo o grupo etário
  - ✓ Desempregados segundo o nível de escolaridade
- **Edifícios e Alojamentos**
  - ✓ Edifícios
  - ✓ Edifícios segundo a data de construção
  - ✓ Edifícios segundo o número de alojamentos
  - ✓ Edifícios segundo o número de pisos
  - ✓ Edifícios segundo o tipo
  - ✓ Edifícios segundo a utilização
  - ✓ Alojamentos
  - ✓ Alojamentos segundo as Infraestruturas
  - ✓ Alojamentos segundo os encargos
  - ✓ Alojamentos Ocupados
  - ✓ Parque Habitacional
  - ✓ Habitação Social
- **Eleições**
  - ✓ Recenseamento Eleitoral
  - ✓ Resultados das Eleições Legislativas
  - ✓ Resultados das Eleições Autárquicas
  - ✓ Resultados das Eleições Europeias
  - ✓ Resultados das Eleições Presidenciais
- **Emprego**
  - ✓ Pessoas ao Serviço por CAE
  - ✓ TCO por habilitações
  - ✓ Ganho Médio Mensal dos TCO
  - ✓ Indicadores do Mercado de Trabalho
- **Ensino**
  - ✓ Alunos (Oficial e Particular)
  - ✓ Docentes (Oficial e Particular)
  - ✓ Não Docentes (Oficial e Particular)
  - ✓ Estabelecimentos (Oficial e Particular)
  - ✓ Exames nacionais
  - ✓ Tecnologias de informação
  - ✓ Taxas de escolarização e retenção
- **Estrutura Empresarial por CAE**
  - ✓ Estabelecimentos de Empresas
  - ✓ Empresas por Dimensão e Escalão de Volume de Negócios
  - ✓ Volume de Negócios das Empresas



- ✓ Valor Acrescentado Bruto das Empresas
- **Famílias e Núcleos Familiares**
  - ✓ Famílias
  - ✓ Famílias segundo a dimensão
  - ✓ Famílias segundo o tipo
  - ✓ Famílias segundo a condição económica do representante
  - ✓ Núcleos familiares
- **Finanças Locais**
  - ✓ Receitas de Capital
  - ✓ Receitas Correntes
  - ✓ Receitas Fiscais
  - ✓ Transferências
  - ✓ Despesas Correntes
  - ✓ Despesas de Capital
  - ✓ Despesas de Investimento
  - ✓ Endividamento dos Municípios
- **Justiça**
  - ✓ Atos Notariais
  - ✓ Indicadores de Justiça
- **Mercado imobiliário**
  - ✓ Transação de Edifícios
  - ✓ Avaliação Bancária
- **Multibanco**
  - ✓ Movimento dos Caixas Automáticos
  - ✓ Movimento dos Terminais de Pagamento Automático
- **Saúde**
  - ✓ Agrupamentos de Centros de Saúde
  - ✓ Hospitais
  - ✓ Médicos
  - ✓ Farmácias
  - ✓ Para-farmácias
- **Seguros**
  - ✓ Seguradoras
  - ✓ Indicadores da Atividade Seguradora
- **Segurança Social**
  - ✓ Equipamentos
  - ✓ Pensionistas
  - ✓ Rendimento Social de Inserção
  - ✓ Subsídios de Desemprego
  - ✓ Prestações Familiares
  - ✓ Indicadores da Segurança Social
- **Território**
  - ✓ Freguesias



- ✓ Dados Gerais
- ✓ Altimetria
- ✓ Usos do Solo
- ✓ Temperaturas
- **Turismo**
  - ✓ Estabelecimentos por tipologia
  - ✓ Capacidade de Alojamento por tipologia
  - ✓ Hóspedes por tipologia e país de residência (estrangeiro/Portugal)
  - ✓ Dormidas por tipologia e país de residência (estrangeiro/Portugal)

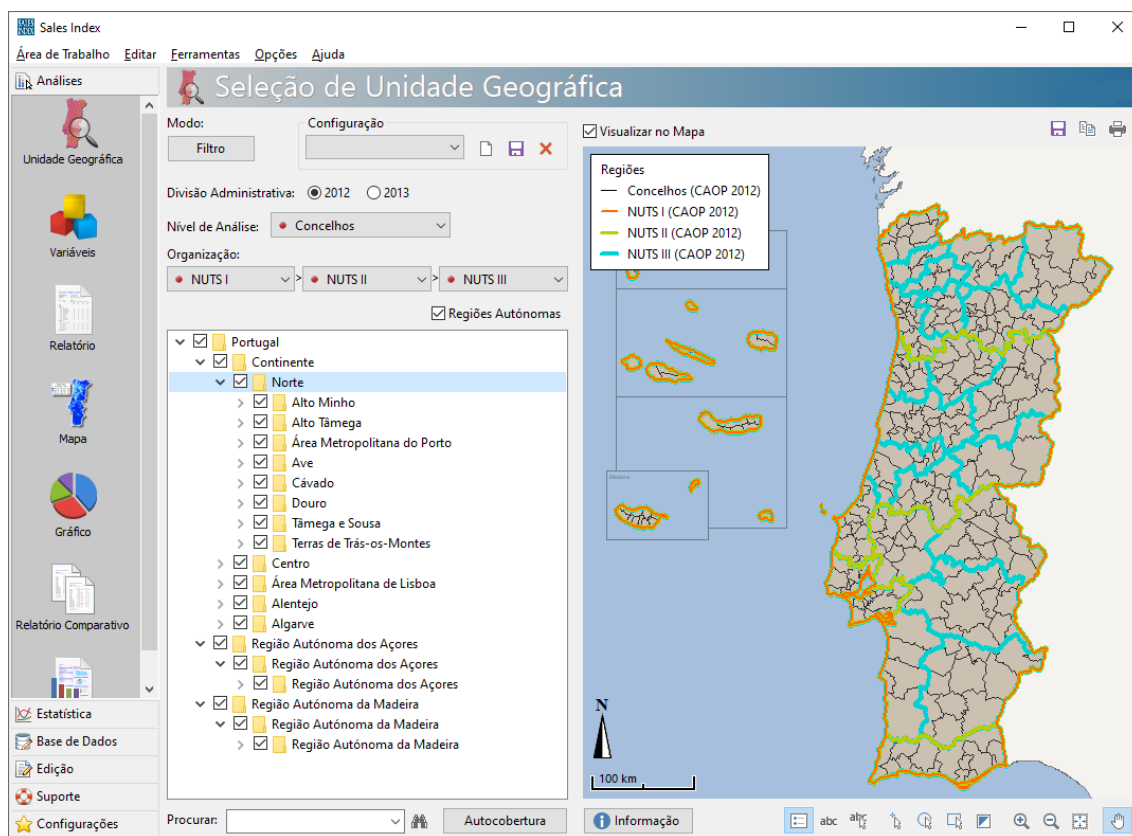


## Anexo 2

### Principais funcionalidades do Sales Index:

#### 1. Vários níveis de análise

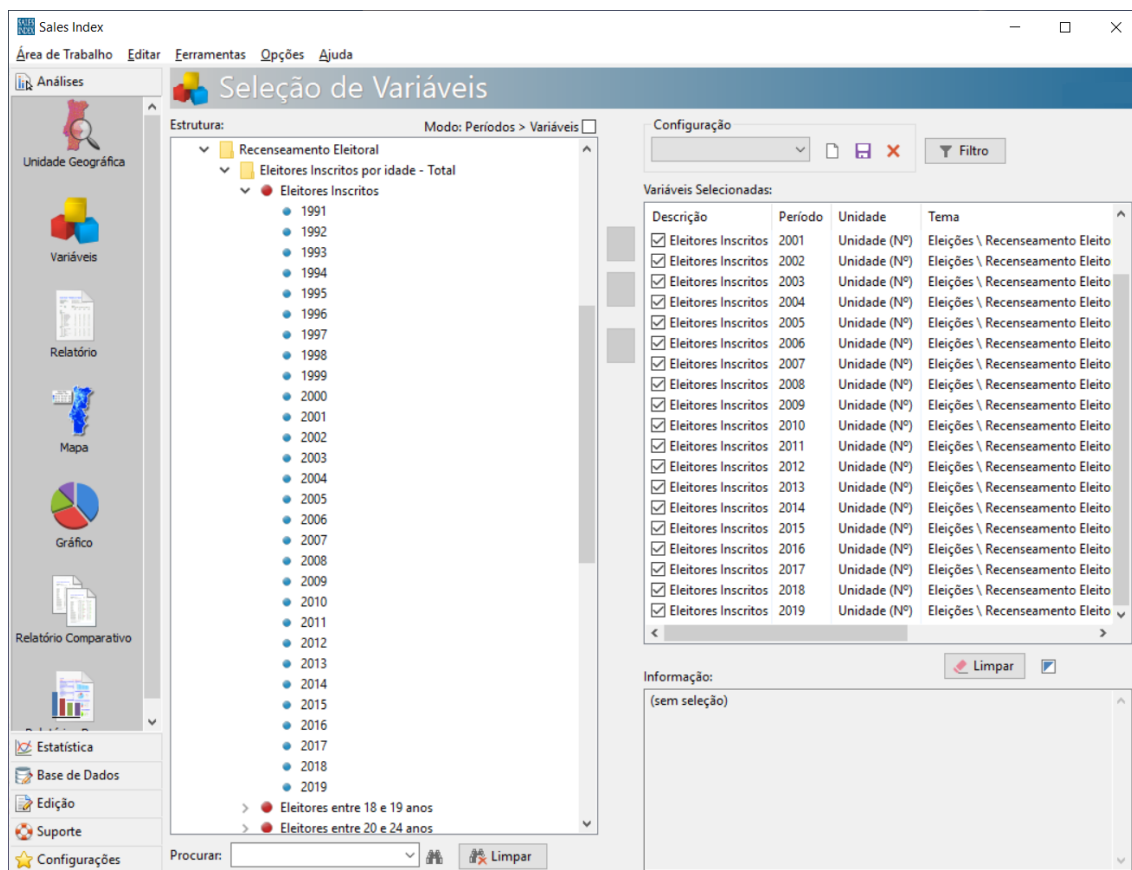
O Sales Index permite análises por freguesia, concelho, distrito, restantes regiões administrativas ou de marketing (regiões Marktest) ou regiões próprias criadas por cada utilizador. A base de dados está organizada por concelho, contando também com indicadores por freguesia.





## 2. Consulta de uma extensa base de dados

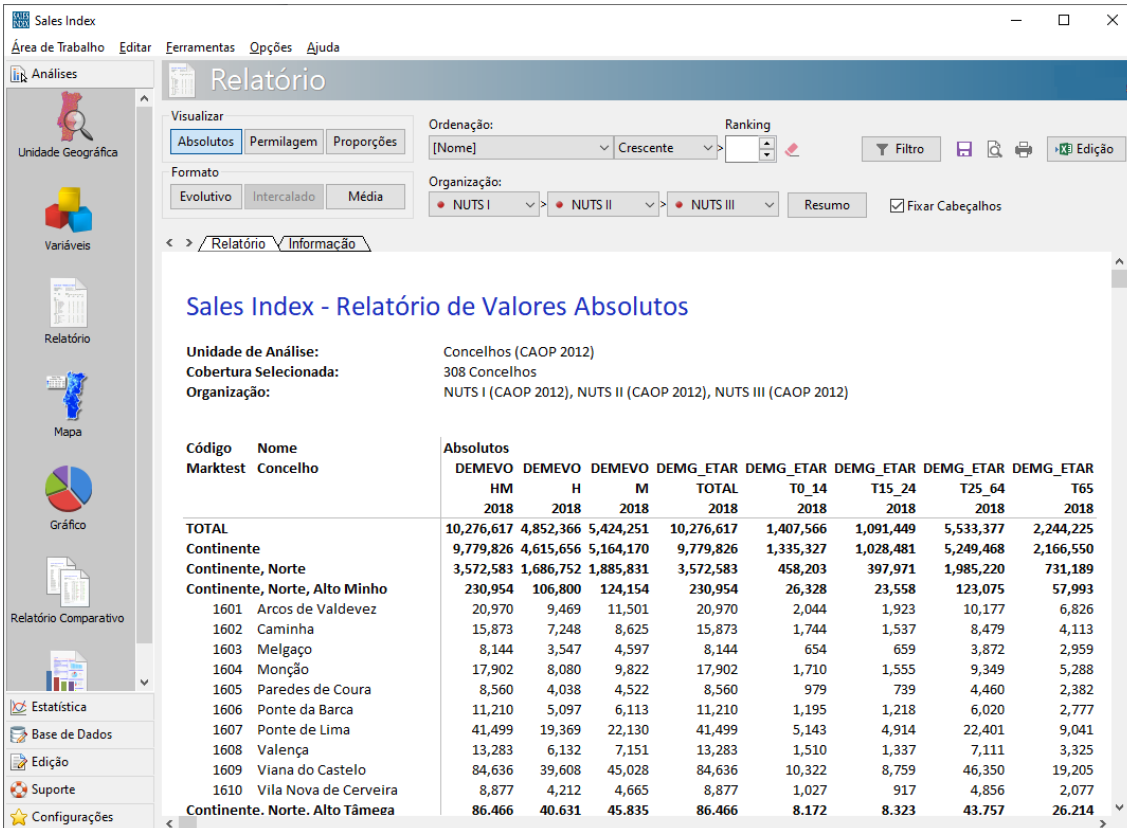
A base de dados fornecida pela Marktest conta com mais de 4 000 variáveis organizadas por temas que cobrem áreas como a demografia, estrutura empresarial, emprego, atividade económica, ensino, cultura, turismo, venda de automóveis, índices Marktest, entre outras. Para algumas variáveis, o histórico disponível é superior a 20 anos.





### 3. Produção e exportação de relatórios

A produção de relatórios é a forma mais simples de visualizar a informação contida na base de dados (incluindo a análise de dados próprios de cada utilizador). Os relatórios podem ser editados em folha de cálculo ou exportados, por exemplo, para Excel. Permitem ainda visualizar os valores em permilagens ou proporções face à média.



**Sales Index - Relatório de Valores Absolutos**

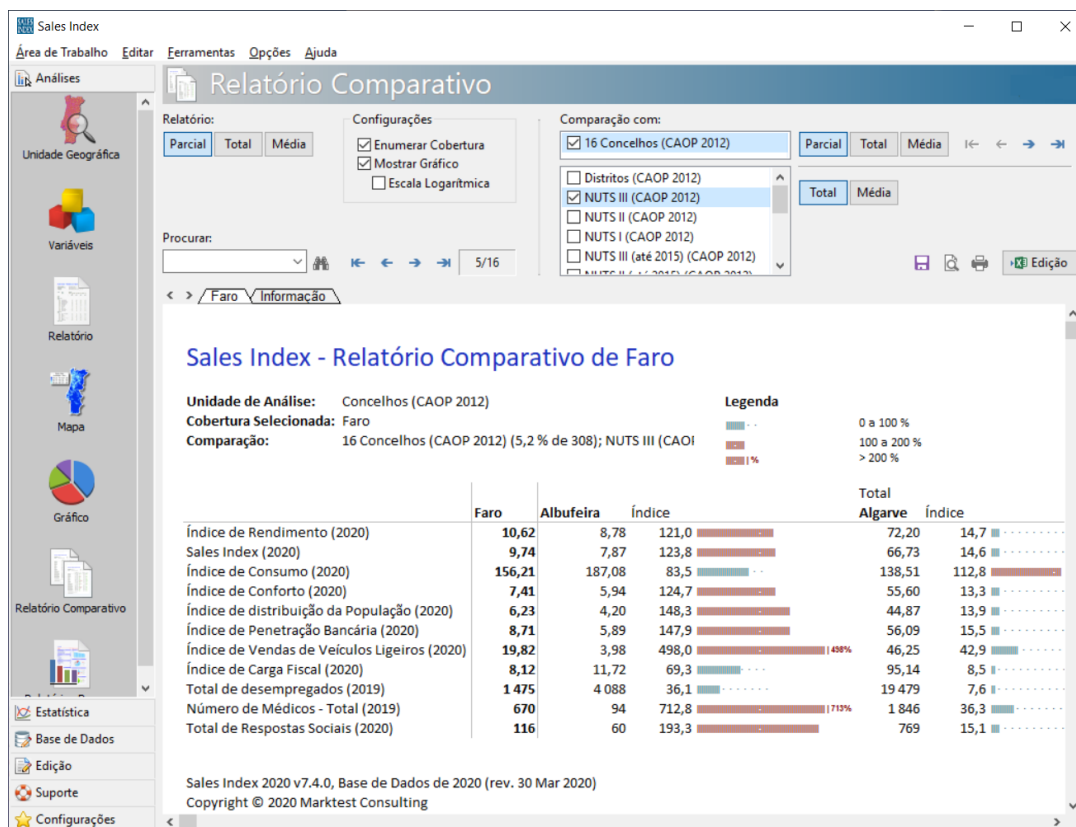
Unidade de Análise: Concelhos (CAOP 2012)  
 Cobertura Selecionada: 308 Concelhos  
 Organização: NUTS I (CAOP 2012), NUTS II (CAOP 2012), NUTS III (CAOP 2012)

Código	Nome	Absolutos								
Marktest	Concelho	DEMEVO HM 2018	DEMEVO H 2018	DEMEVO M 2018	DEMG_ETAR TOTAL 2018	DEMG_ETAR T0_14 2018	DEMG_ETAR T15_24 2018	DEMG_ETAR T25_64 2018	DEMG_ETAR T65 2018	
TOTAL		10,276,617	4,852,366	5,424,251	10,276,617	1,407,566	1,091,449	5,533,377	2,244,225	
Continente		9,779,826	4,615,656	5,164,170	9,779,826	1,335,327	1,028,481	5,249,468	2,166,550	
Continente, Norte		3,572,583	1,686,752	1,885,831	3,572,583	458,203	397,971	1,985,220	731,189	
Continente, Norte, Alto Minho		230,954	106,800	124,154	230,954	26,328	23,558	123,075	57,993	
1601	Arcos de Valdevez	20,970	9,469	11,501	20,970	2,044	1,923	10,177	6,826	
1602	Caminha	15,873	7,248	8,625	15,873	1,744	1,537	8,479	4,113	
1603	Melgaço	8,144	3,547	4,597	8,144	654	659	3,872	2,959	
1604	Monção	17,902	8,080	9,822	17,902	1,710	1,555	9,349	5,288	
1605	Paredes de Coura	8,560	4,038	4,522	8,560	979	739	4,460	2,382	
1606	Ponte da Barca	11,210	5,097	6,113	11,210	1,195	1,218	6,020	2,777	
1607	Ponte de Lima	41,499	19,369	22,130	41,499	5,143	4,914	22,401	9,041	
1608	Valença	13,283	6,132	7,151	13,283	1,510	1,337	7,111	3,325	
1609	Viana do Castelo	84,636	39,608	45,028	84,636	10,322	8,759	46,350	19,205	
1610	Vila Nova de Cerveira	8,877	4,212	4,665	8,877	1,027	917	4,856	2,077	
Continente, Norte, Alto Tâmega		86,466	40,631	45,835	86,466	8,172	8,323	43,757	26,214	



#### 4. Comparação de territórios

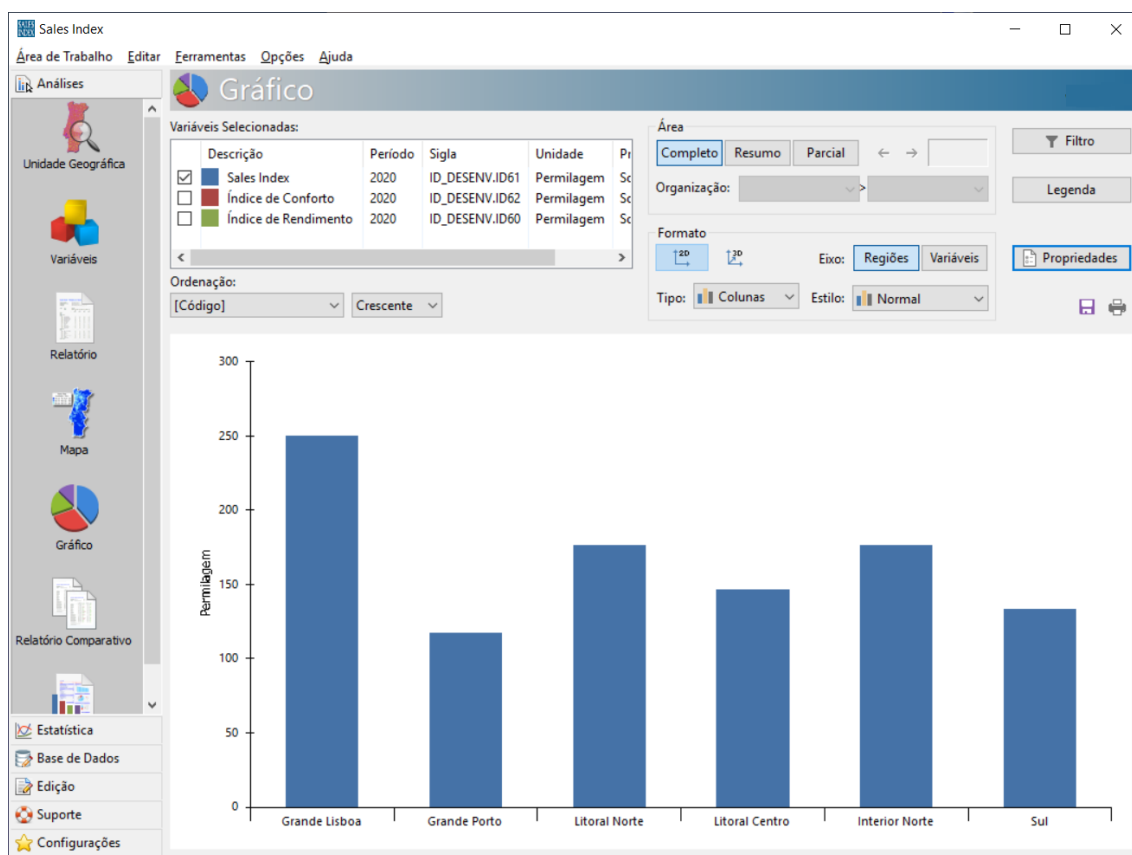
Módulo que permite comparar um concelho ou conjunto de concelhos com outro concelho ou conjunto de concelhos. Apresenta índice comparativo com representação gráfica. Permite colocar lado a lado dois territórios e perceber quais as suas semelhanças e dissimilaridades, que potencialidades um tem face ao outro ou face a outras regiões do sistema.





## 5. Visualização gráfica de qualquer indicador

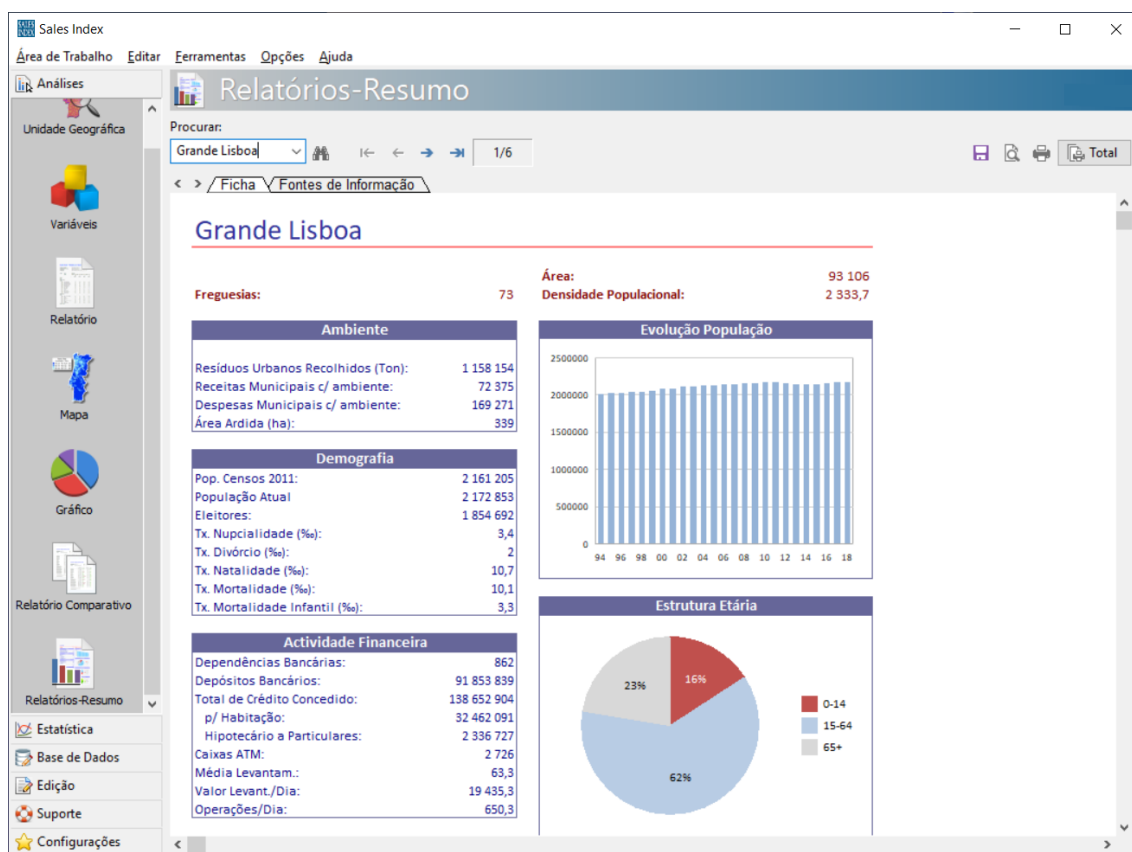
Os gráficos permitem observar as tendências de evolução e de estrutura das variáveis presentes na base de dados. Estão disponíveis vários tipos de gráficos, que podem ser parametrizados pelo utilizador e exportados para outros formatos.





## 6. Visualização de dados em dashboards

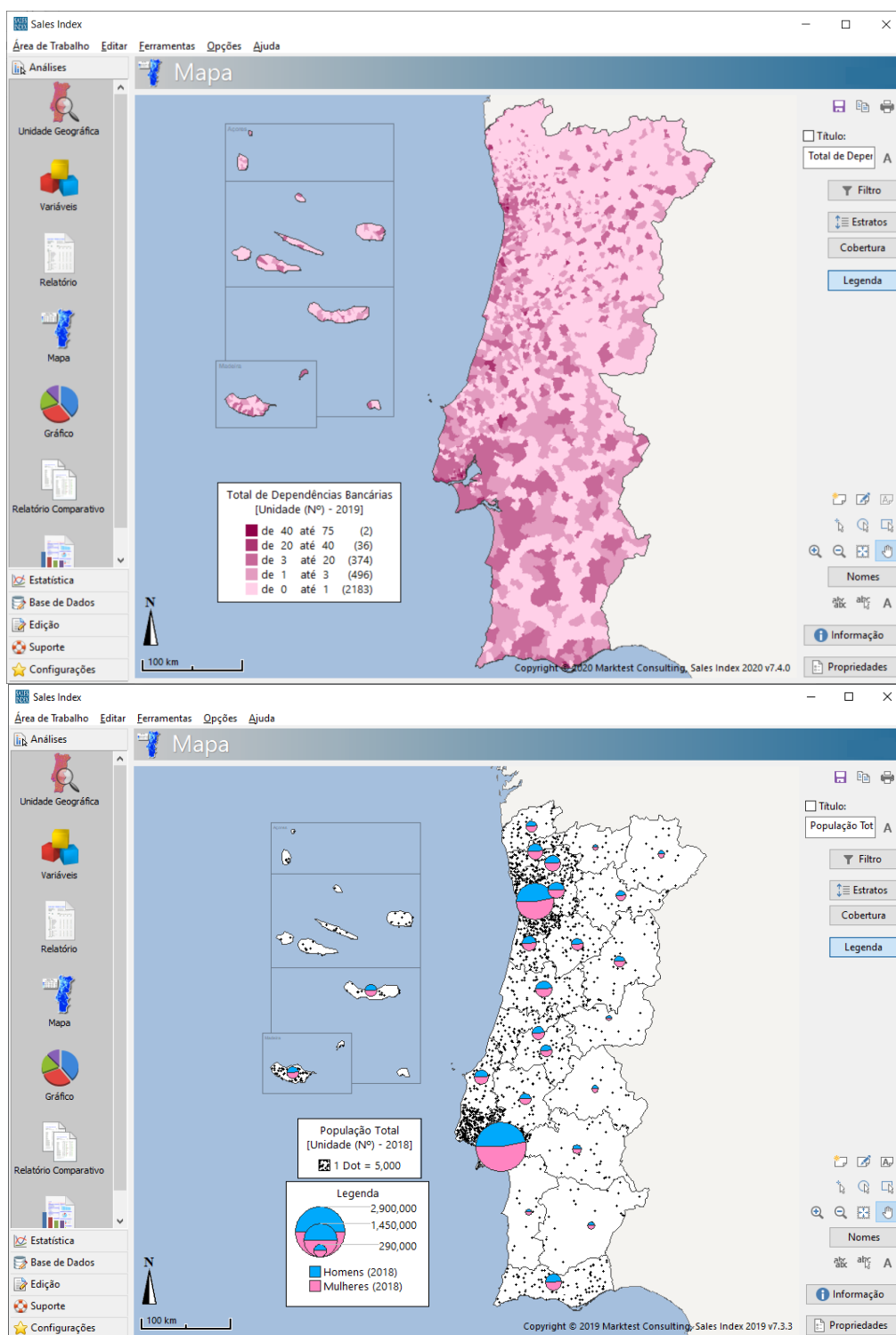
Módulo que apresenta concelho a concelho (ou freguesia a freguesia, ou região a região) um Dashboard com os principais indicadores do concelho, para rapidamente se obter uma fotografia da região. Permite, de forma simples e rápida, sintetizar numa única “página” os principais indicadores da região selecionada.





## 7. Georreferenciação

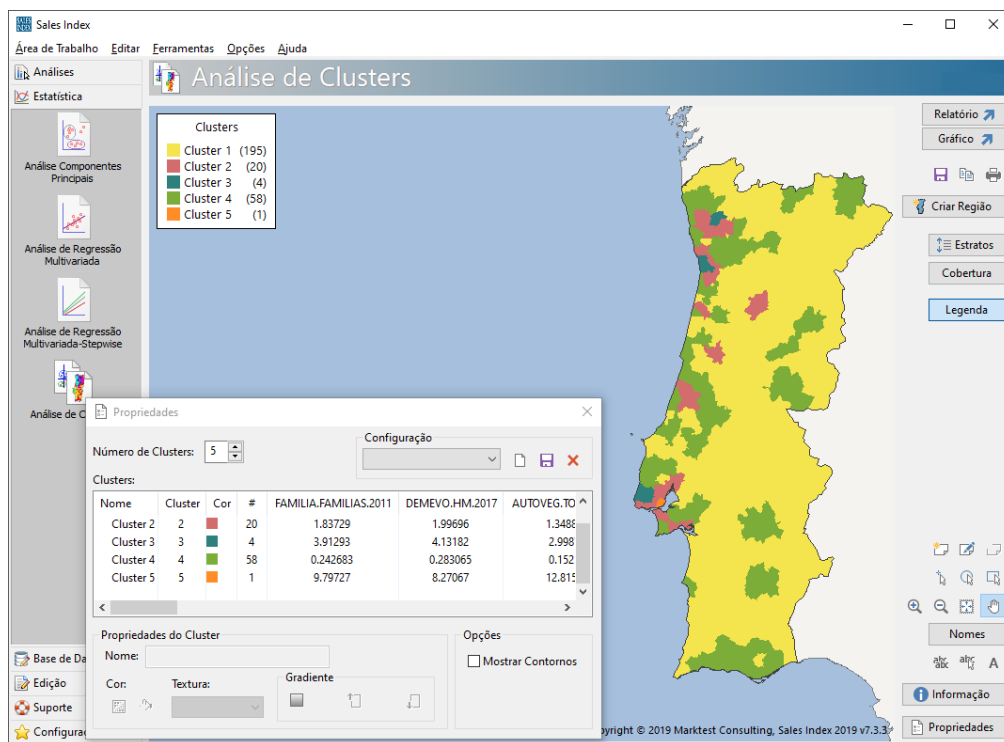
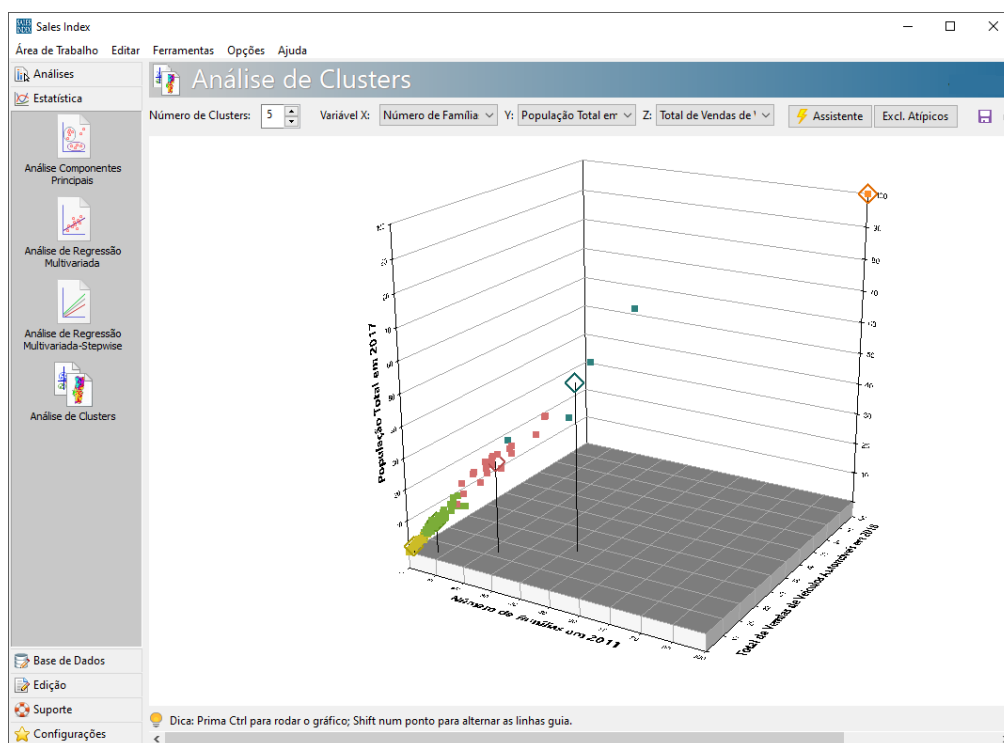
Um dos módulos mais utilizados do Sales Index; permite realizar análises espaciais para qualquer nível geográfico do sistema (incluindo regiões de utilizador). Estão disponíveis vários tipos de mapas, desde mapas de intervalos, mapas de gráficos ou símbolos. Possibilita a georreferenciação fácil dos dados de utilizador (por freguesia ou nível geográfico superior).





## 8. Análises de Estatística Multivariada

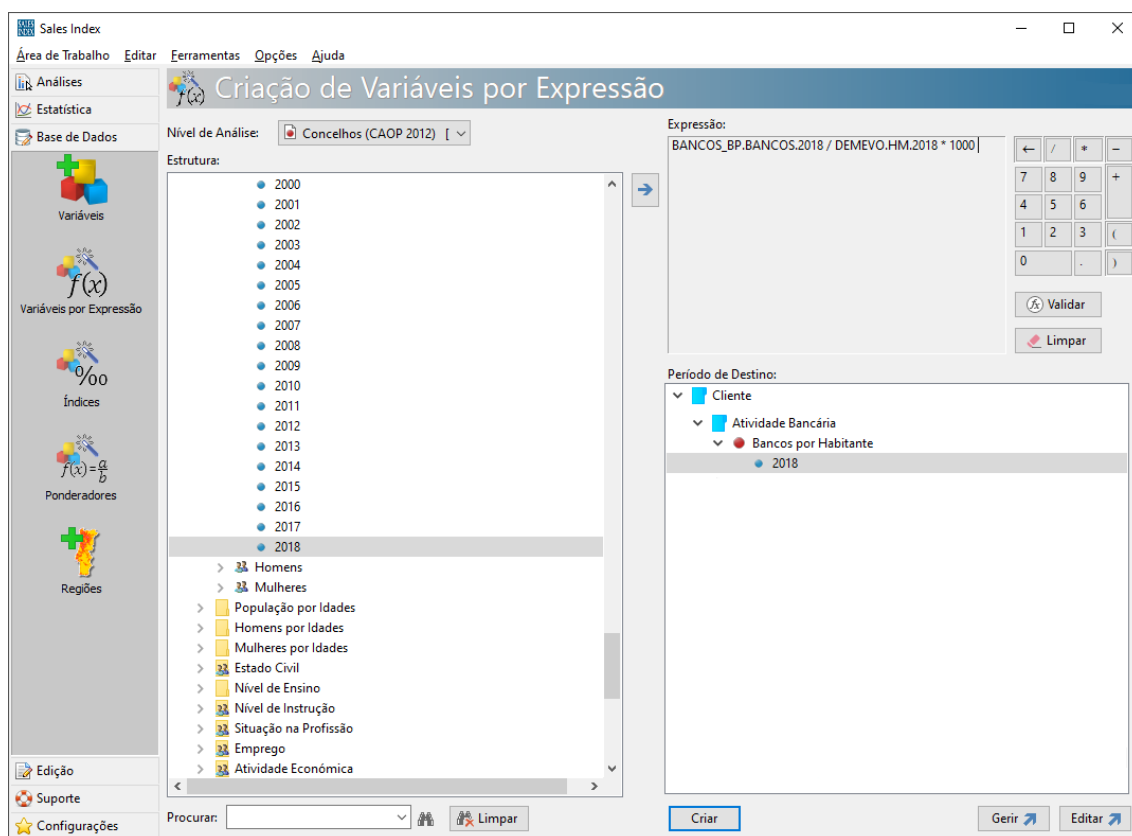
Métodos poderosos de maximizar a informação que está incluída no Sales Index. Estão disponíveis a Análise de Componentes Principais, Análise de Regressão, Análise Stepwise e Análise de Clusters, que podem ser usadas em conjunto. Os resultados destas análises podem ser usados posteriormente para criar novas variáveis ou novas regiões.





## 9. Criação ou importação de dados de Utilizador

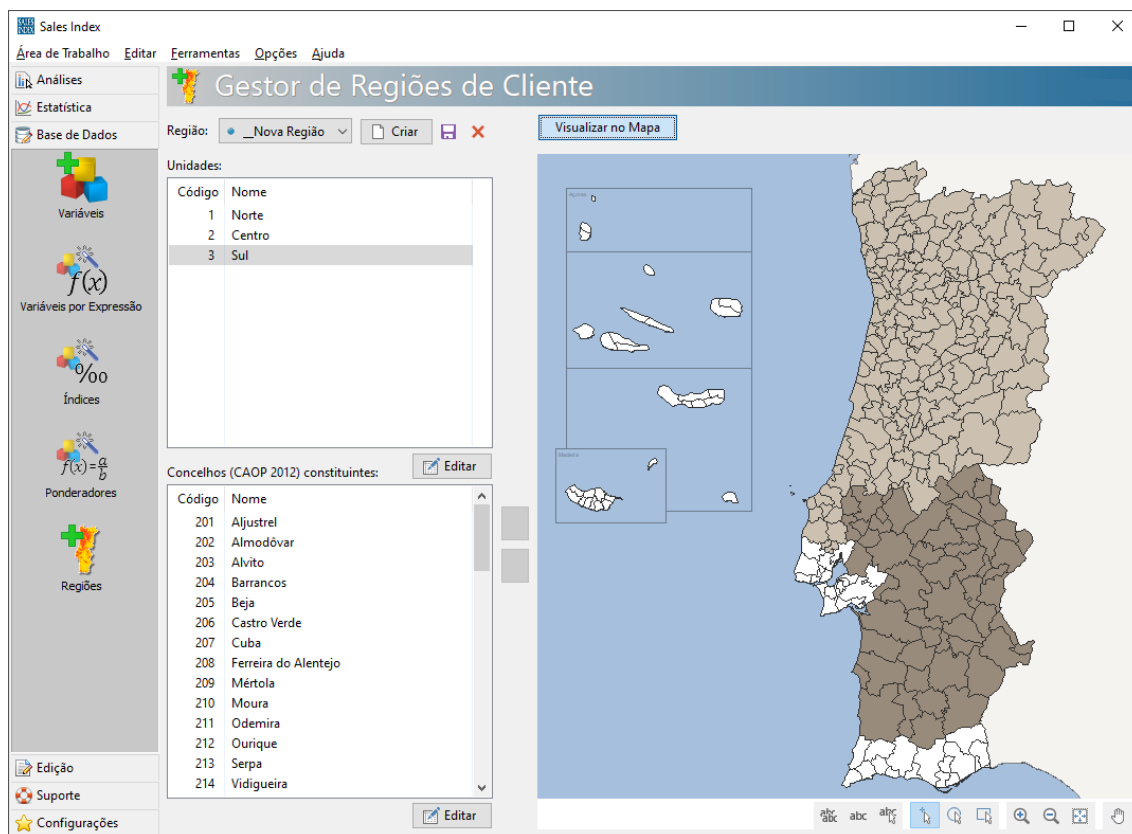
O utilizador pode introduzir ou importar variáveis próprias e cruzá-las com a informação da base de dados do Sales Index, o que constitui outro ponto forte muito importante do sistema. Dentro destas funcionalidades, são ainda de destacar: a criação de variáveis por expressão, a criação de índices e a criação de rácios. Permite a importação de ficheiros Excel com informação própria do utilizador que poderá depois ser analisada como qualquer outro indicador do sistema.





## 10. Criação de regiões de Utilizador

O utilizador pode criar as suas próprias regiões, pelo agrupamento de unidades geográficas já existentes no sistema, o que constitui também uma funcionalidade muito utilizada. As regiões podem ser criadas por codificação do utilizador ou como resultado de uma análise de clusters (que junta concelhos ou freguesias homogéneas). Estas novas unidades de análise ficam disponíveis para todas as funcionalidades do sistema.





## Contactos

### Direção Comercial

**Maria João Mendes**

jmendes@hq.marktest.pt  
R. Padre Luís Aparício, nº 10, 3º  
1150-248 Lisboa  
Portugal  
Tel: (+351) 213173400

### Direção Técnica

**Esperança Afonso**

[esperanca.afonso@marktest.pt](mailto:esperanca.afonso@marktest.pt)  
R. Padre Luís Aparício, nº 10, 3º  
1150-248 Lisboa  
Portugal  
Tel: + (351) 213 552 110

**Maria João Mestre**

[joao.mestre@marktest.pt](mailto:joao.mestre@marktest.pt)  
R. Padre Luís Aparício, nº 10, 3º  
1150-248 Lisboa  
Portugal  
Tel: + (351) 213 552 110

<http://www.marktest.com/>  
<http://www.marktest.com/wap/a/grp/p~18.aspx>