

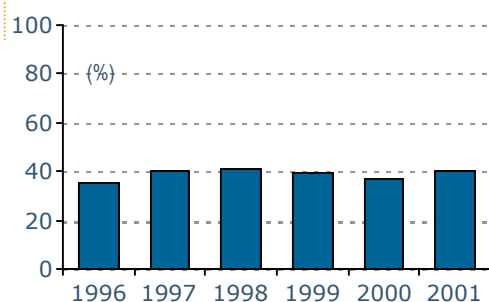
**COSTUMAM COMPRAR BRINQUEDOS PARA CRIANÇAS  
ATÉ AOS 3 ANOS (ÚLTIMOS 12 MESES)**

Marktest.com Resposta

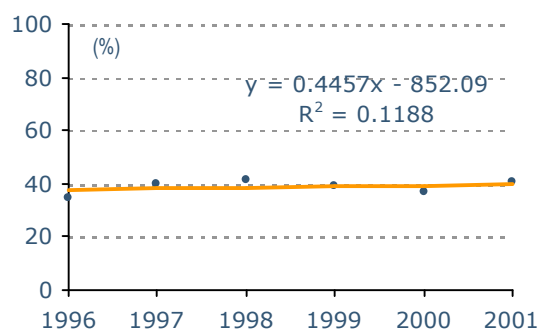
**Tendência de Consumo 1996-2001**

	1996	1997	1998	1999	2000	2001
Número (000)	2624	3005	3086	2958	2749	3040
Penetração (%)	34.9	39.9	41.0	39.3	36.5	40.4

**Evolução da Penetração**



**Análise Tendencial**



**Evolução do Perfil**

	1996	1997	1998	1999	2000	2001
<b>Sexo</b>						
Masculino	45.6	41.3	45.2	45.7	42.6	41.3
Feminino	54.4	58.7	54.8	54.3	57.4	58.7
<b>Idade</b>						
15/17 anos	6.1	5.5	5.3	4.8	4.4	4.3
18/24 anos	16.0	15.0	14.4	14.7	16.2	14.4
25/34 anos	26.8	25.7	24.2	26.1	25.5	26.2
35/44 anos	17.2	17.3	18.7	18.6	18.6	18.5
45/54 anos	14.3	14.2	14.4	13.0	13.1	13.8
55/64 anos	10.8	11.8	12.4	12.8	13.1	12.4
+ 64 anos	8.8	10.5	10.5	10.0	9.2	10.4
<b>Ocupação</b>						
Quadros M/S	11.6	10.2	10.4	11.6	11.4	11.6
Téc.Especializ./Peq.Propr.	9.1	7.2	6.6	8.6	8.6	10.3
Empr. Serv./Comércio/Admin.	12.4	11.8	13.1	13.4	14.3	13.1
Trab. Especializados	19.0	20.0	20.4	19.9	16.5	17.0
Trab. Não Especializados	7.8	7.4	8.7	10.1	11.1	10.4
Reformados/Pensionistas	18.3	20.3	20.6	17.0	17.9	17.9
Estudantes	11.9	11.2	10.2	10.3	10.6	9.9
Domésticas	9.9	11.9	10.0	9.1	9.5	9.8
<b>Classe Social</b>						
Alta/M Alta	19.3	19.9	18.2	19.3	17.8	18.4
Média	30.7	27.5	27.8	30.7	31.1	31.8
Média Baixa	28.2	29.7	30.3	30.3	31.0	29.6
Baixa	21.8	23.0	23.7	19.7	20.1	20.3
<b>Regiões Marktest</b>						
Grande Lisboa	21.6	24.0	23.1	25.7	23.7	23.9
Grande Porto	10.2	11.3	12.0	10.3	10.9	10.2
Litoral Norte	18.7	19.4	17.6	16.6	18.2	19.1
Litoral Centro	16.5	15.7	15.6	16.9	16.6	16.5
Interior Norte	22.9	18.4	20.5	19.7	20.2	20.0
Sul	10.0	11.2	11.3	10.9	10.4	10.1

Este documento foi elaborado com dados fornecidos pela Marktest, contidos nos seus estudos **Consumidor 1996 a 2001 e Brand Index 2001.**