

Novas Variáveis

Comércio/Grossista e Retalhista

Estabelecimentos Comerciais – Alimentar, 2012
Estabelecimentos Comerciais – Não Alimentar, 2012
Pessoal ao Serviço - Alimentar, 2012
Pessoal ao Serviço – Não Alimentar, 2012

Comércio/Grossista

Estabelecimentos Grossistas – Alimentar, 2012
Estabelecimentos Grossistas – Não Alimentar, 2012
Pessoal ao Serviço Grossista – Alimentar, 2012
Pessoal ao Serviço Grossista – Não Alimentar, 2012

Comércio/Retalhista

Estabelecimentos Retalhistas – Alimentar, 2012
Estabelecimentos Retalhistas – Não Alimentar, 2012
Pessoal ao Serviço Retalhistas – Alimentar, 2012
Pessoal ao Serviço Retalhistas – Não Alimentar, 2012

Variáveis por freguesia (Censos 2011)

Nascimentos por sexo
Estado Civil
Índice de dependência de idosos
Índice de Dependência de Jovens
Índice de Dependência Total
Índice de envelhecimento
Peso da População Activa
Peso da População Idosa
Peso da População Jovem
Relação de Masculinidade
Nível de instrução
Situação na Profissão
Meio de Vida
Emprego (Taxas de Desemprego e Actividade, por sexo)
Actividade Económica
Grupos Socioeconómicos

Actualização de Variáveis

- com Base no Censos 2011 – dados por [Freguesia](#)

Demografia:

População Total
População por Sexo
População por idade (grupos quinquenais e grandes grupos etários)
Óbitos por sexo
Densidade populacional
Sexo e nível de ensino

- outras actualizações

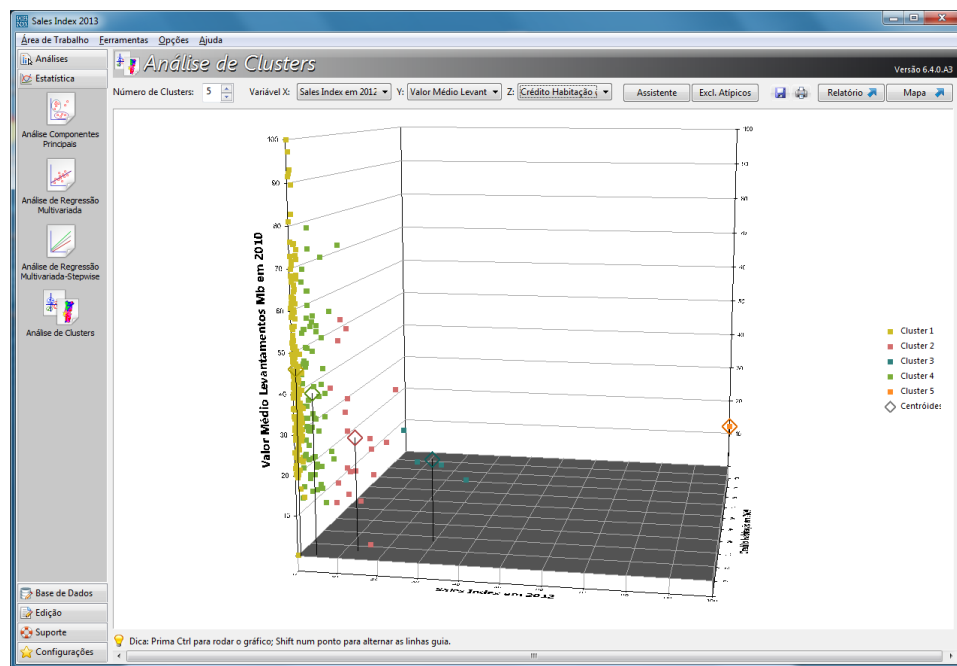
Cultura:

Museus: 2008, 2009 e 2010
Visitantes de Museus: 2008, 2009 e 2010

Novas Funcionalidades do Software

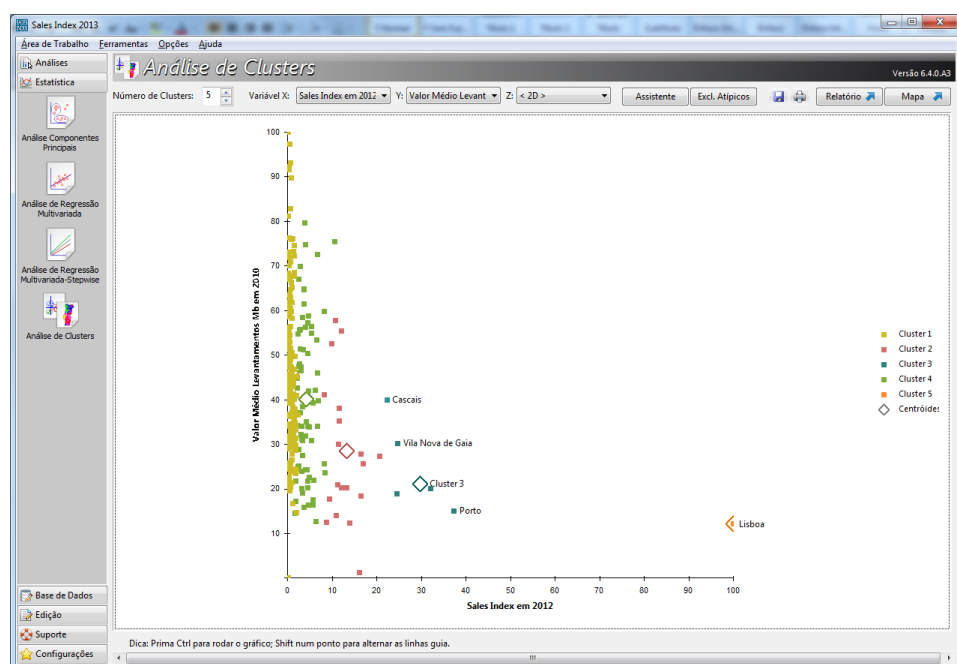
Nova visualização da Análise de Clusters

O software passou a disponibilizar uma nova visualização dos resultados da análise de Clusters, que permite perceber que variáveis mais influenciam os clusters e como se comportam os concelhos face a essas variáveis:



Para além da visualização em Mapa, esta análise estatística também permite visualizar os concelhos num gráfico de duas ou três dimensões. Os centróides dos clusters também são identificados.

O exemplo seguinte mostra a posição dos concelhos face ao valor do sales index e aos levantamentos no Multibanco. Cada concelho é identificado pela cor do cluster a que pertence.



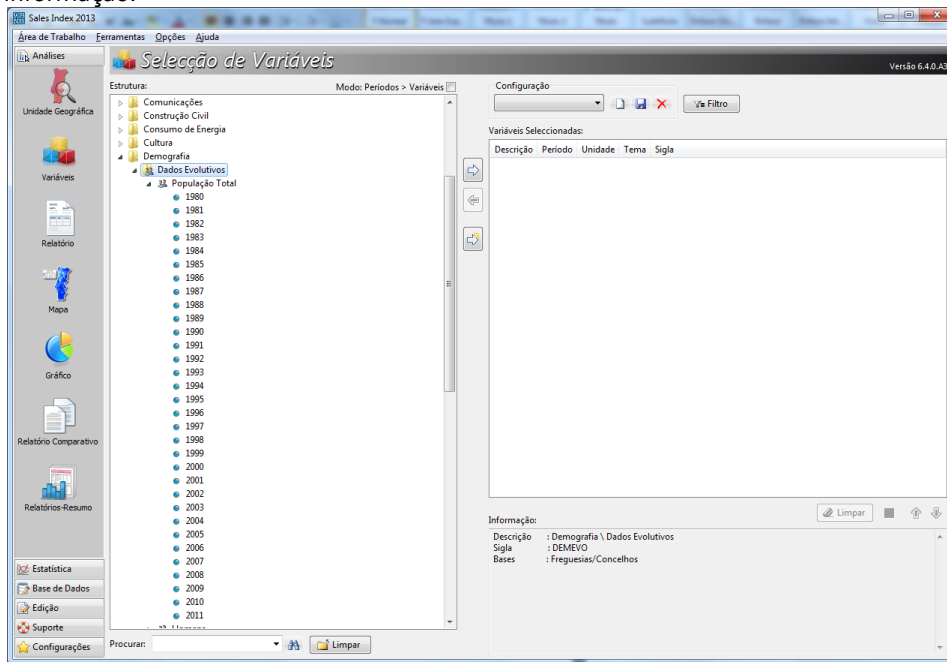
Nova organização da lista de variáveis

Com esta versão, o software passa também a disponibilizar dois modos de visualização da lista de variáveis:

- Organização por Tema\Variável\Ano (como até aqui)
- Organização por Tema\ Ano \Variável

Esta nova forma de organização permite, de modo imediato, aceder às variáveis mais actualizadas de cada tema ou às que se referem ao mesmo período temporal.

No primeiro tipo de organização, são mostradas as variáveis do tema e, para cada variável, os vários anos para os quais existe informação:



Na nova possibilidade de organização, são mostrados os períodos de um tema e, dentro de cada um deles, todas as variáveis disponíveis:

