

# YUMIAalytics Desktop

# YUMIAalytics Desktop

---

## O que é?

- Your Unique Media Intelligence Analytics Desktop
- Em Japonês, YUMI significa “Beleza Abundante”
- A YUMIAalytics Desktop é a nova geração de um Sistema de informação de media desktop que incorpora um conjunto de módulos e ferramentas avançadas para analisar os diferentes media e bases de dados numa única plataforma.

## Principais Funcionalidades:

- Relatórios com múltiplas bases de dados numa única sessão
- Macro relatórios com informação proveniente de diferentes módulos
- Sofisticado design gráfico
- Exportação para múltiplas plataformas, incluindo gráficos (XLS, PPT, DOC, PDF)
- Desenhar os seus próprios módulos: não é apenas uma evolução, é uma revolução.



# YUMIAalytics Desktop

## MULTI-BASE DE DADOS NUMA ÚNICA SESSÃO

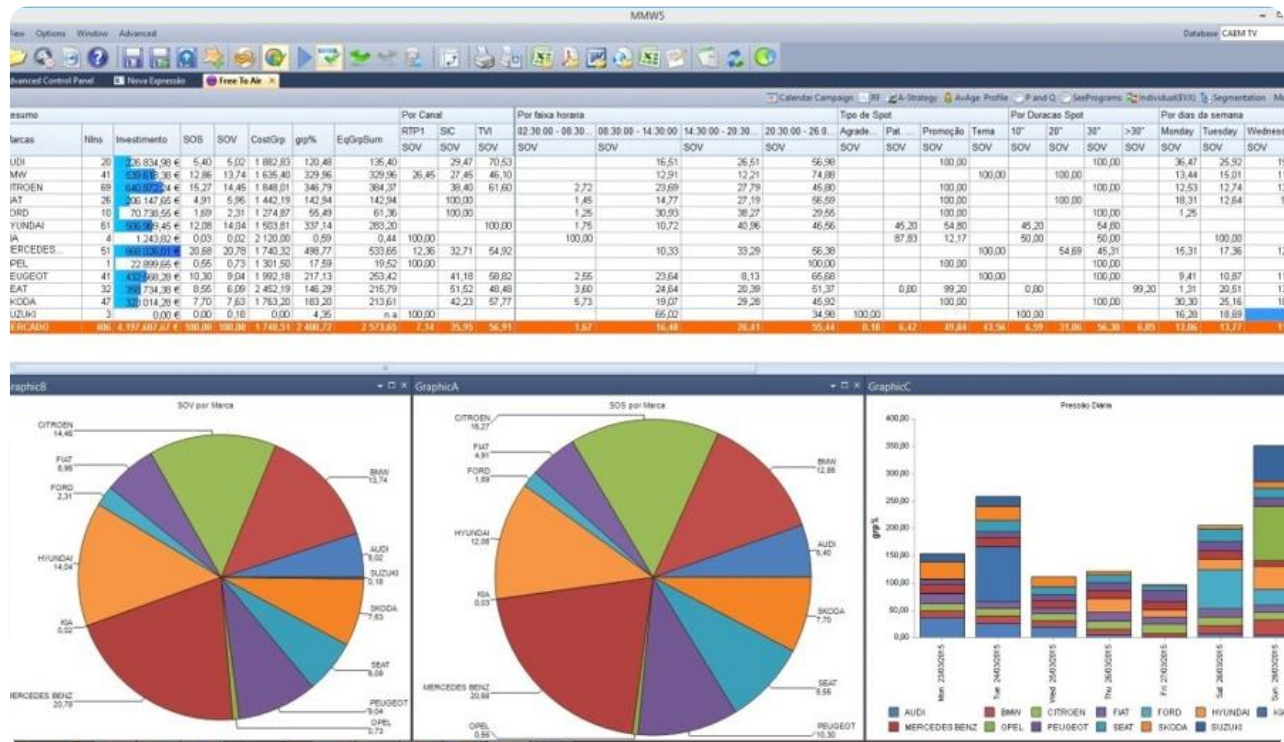


✓ Base de Dados Multi-media

✓ Tudo integrado num módulo base:  
Motores de cálculo otimizados, gráficos,  
streaming de vídeo, conexões, etc.

# YUMIAalytics Desktop

## SOFISTICADO NÍVEL DE DESIGN



- ✓ Maior componente gráfica, apostando numa abordagem mais inteligente na interpretação dos resultados.
- ✓ O nível de design alcançado na plataforma permite a criação de relatórios completamente únicos e customizáveis.
- ✓ Avançadas ferramentas de customização permitem editar tabelas, documentos a exportar e a aplicação por completo.

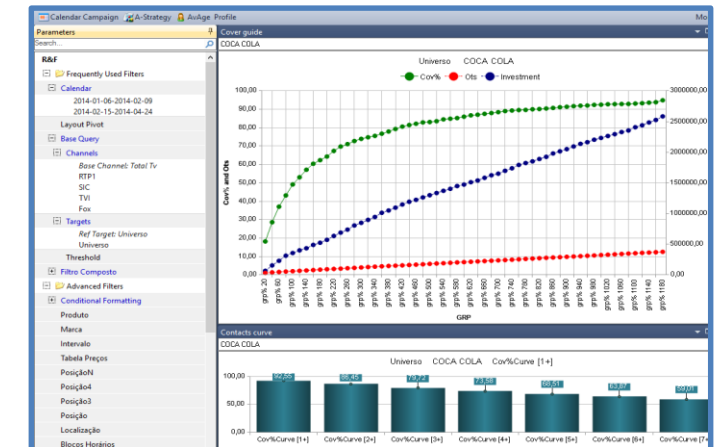


# YUMIA Analytics Desktop

## CONEXÕES ENTRE OS MÓDULOS

	Total	Channel	RTP1	RTP2	SIC	TVI	AXN
	Nins	grp%	Nins	grp%	Nins	grp%	Nins
<b>BEBIDAS</b>							
<b>BEBIDAS NAO ALCOOLICAS</b>							
AJOCICAFE & SAUDE	13	18,21	5	14,61	8	3,60	
BLUE (BEBIDAS)	55	21,71					
CAFFE KAFFA	2	6,10	2	6,10			
CALDIAS DE PENACOVA	67	243,77	41	139,49			
CAPRI-SOINIE	285	1.485,83					
COCA COLA	407	1.168,06	57	218,02	132	596,15	56
COMPAL	616	2.448,91	102	314,15	260	1.238,07	183
DELTA	612	248,33	50	132,80	87	18,77	
FANTA	395	841,38	70	181,70	88	263,91	81
LIPTON	1452	2.608,28	176	367,22	242	880,48	328
LUSO	484	1.385,62	84	166,25	182	908,89	47
NESPRESSO	317	1.171,77	30	168,16	117	586,50	43
NOVO DIA	3	3,88			3	3,88	
PEPSI	101	375,46			61	361,64	
RAY	43	48,59					43
RED BULL	184	373,33			71	213,43	38
RED COLA	4	1,04					

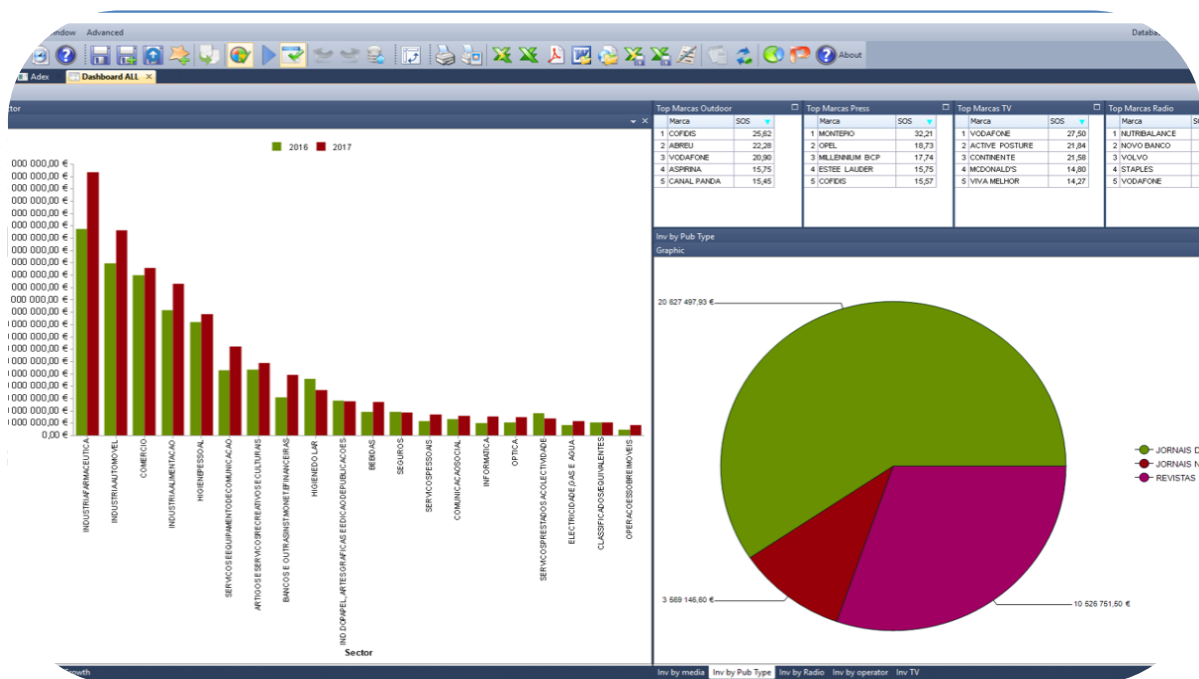
	Total	January	February	March	April
		6 13 20 27	3 10 17	3 10 17 24	7 14 21 28
<b>BEBIDAS</b>					
<b>BEBIDAS NAO ALCOOLICAS</b>					
COCA COLA	6				6
Nins	407				407
Investimento	2.559.605,64 €				2.559.605,64 €
grp%	1.168,06				1.168,06
Cov%	93,98				93,98
Cpr%	2.191,34				2.191,34
<b>COMPAL</b>					
Nins	10				10
Investimento	3.410.208,78 €				3.410.208,78 €
grp%	2.448,91				2.448,91
Cov%	96,80				96,80
Cpr%	1.395,81				1.395,81
<b>FANTA</b>					
Nins	6				6
Investimento	1.622.531,99 €				1.622.531,99 €
grp%	841,38				841,38
Cov%	89,86				89,86
Cpr%	1.928,41				1.928,41



➤ Múltiplas conexões entre módulos que despoletam nova informação.

# YUMIAalytics Desktop

## MULTI-TASKING



- ✓ Podem correr e trabalhar em simultâneo com análises de diferentes bases de dados: Televisão, Rádio, Imprensa, Internet, etc.
- ✓ Podem até juntar as análises num Dashboard ou uma bateria de análises, e também criar conexões entre elas.



# YUMIAalytics Desktop

---

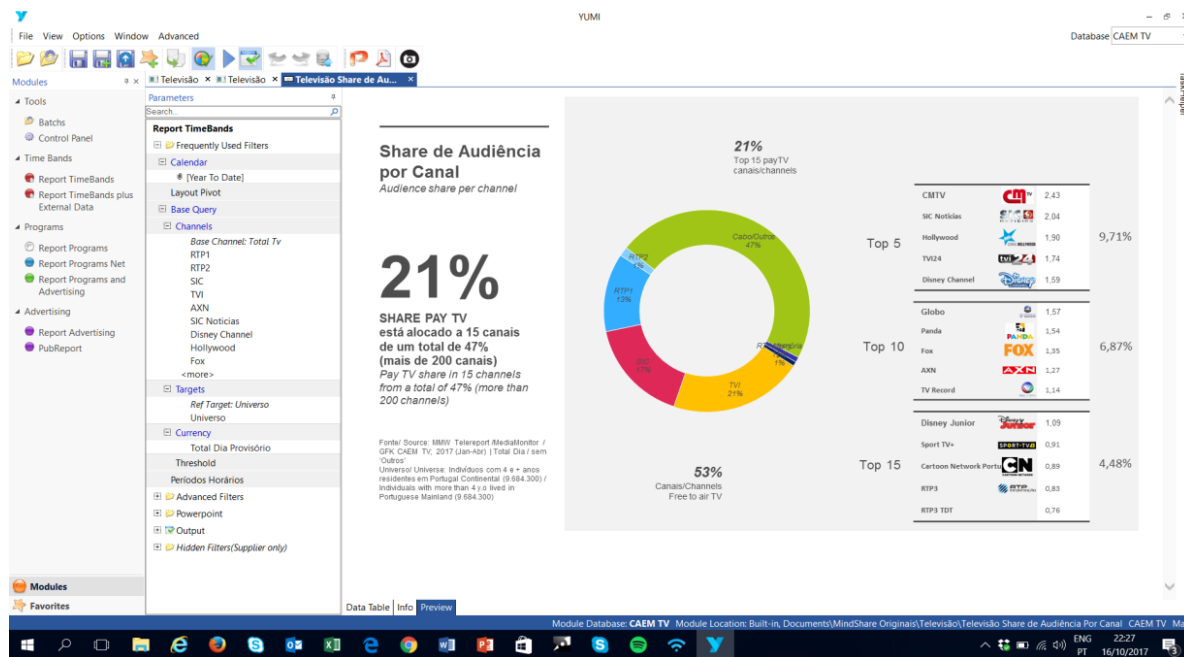
## EXPORTAÇÃO EM MÚLTIPLOS FORMATOS





# YUMIAalytics Desktop

## USE AS SUAS PRÓPRIAS APRESENTAÇÕES



Pode usar os seus próprios PPTs como layouts:

- ❖ Ligue o seu documento PowerPoint ao motor da YUMIAalytics Desktop para automatizar a criação do PPT.
- ❖ Ligue os objectos do PPT ao relatório da YUMIAalytics Desktop para obter os dados necessários