



Territórios bancários

- Apresentação -

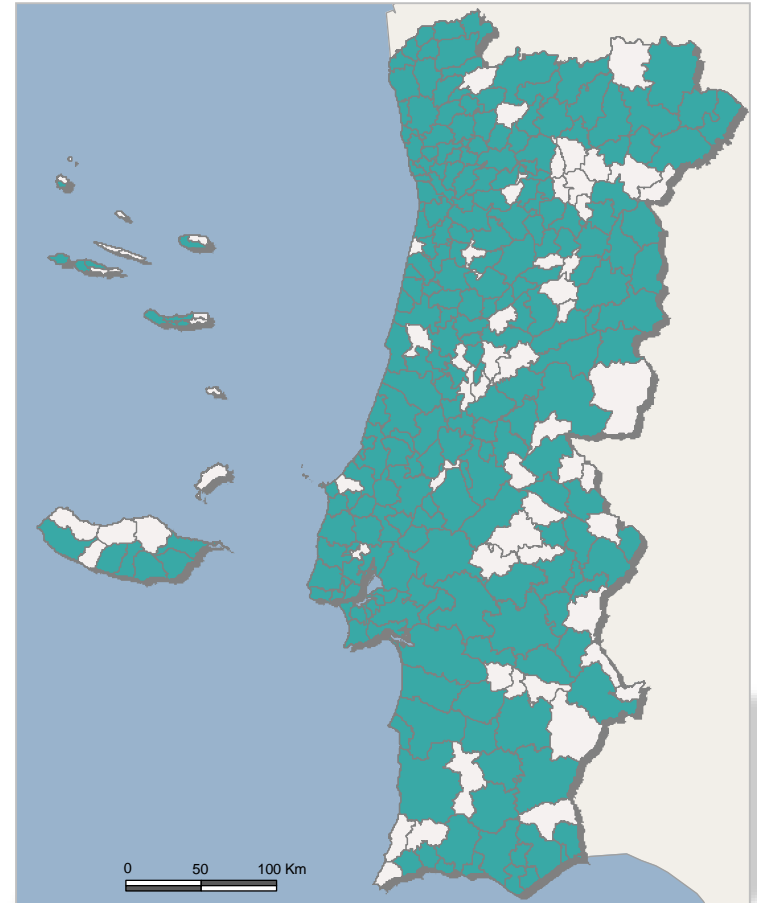
Grupo Marktest

Territórios bancários - Apresentação

- Análise de geomarketing realizada para o sector bancário, tendo por base informação do sistema Sales Index
- Permite identificar os territórios onde os bancos estão presentes e caracterizar esse território
- Bancos analisados:
 - Banco Activobank (Portugal) SA, Banco BIC Português, Banco Bilbao Viscaya Argentaria, Banco BPI, Banco Comercial Português, Banco de Investimento Global, Banco Invest SA, Banco Popular Portugal SA, Banco Santander Totta, Barclays Bank, Caixa Económica Montepio Geral, Caixa Geral de Depósitos, Caixas de Crédito Agrícola Mútuo, Novo Banco, Novo Banco Açores.

Territórios bancários - Conteúdos

- Cartografia com a localização dos balcões por concelho



Territórios bancários - Conteúdos

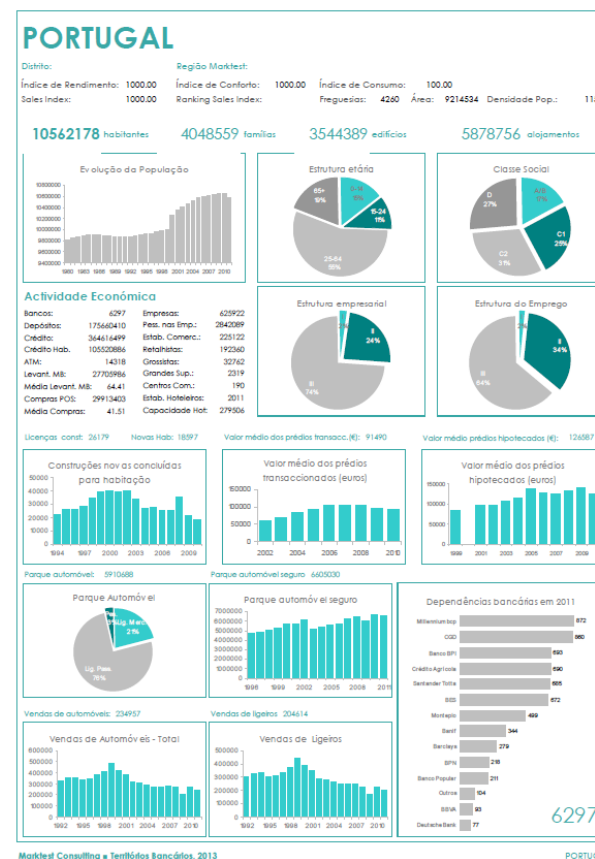
- Principais indicadores de caracterização dos concelhos onde o banco está presente

| | Território BCP 241 Concelhos | Total país 308 Concelhos | Peso no Total (%) | |
|--|---------------------------------|-----------------------------|----------------------|-------------|
| Índice de Rendimento (2012) | 969 | 1,000 | 96.9 | <div></div> |
| Sales Index (2012) | 968 | 1,000 | 96.8 | <div></div> |
| Índice de Conforto (2012) | 945 | 1,000 | 94.5 | <div></div> |
| Índice de Consumo (2012) | 100.48 | 100 | 100.5 | <div></div> |
| Número de freguesias (2005) | 3,724 | 4,260 | 87.4 | <div></div> |
| Área (1998) | 7,518,551 | 9,214,534 | 81.6 | <div></div> |
| Densidade Populacional (2011) | 134 | 115 | 117.2 | <div></div> |
| População Total (2011) | 10,100,017 | 10,562,178 | 95.6 | <div></div> |
| Número de Famílias (2011) | 3,868,951 | 4,048,559 | 95.6 | <div></div> |
| Total de edifícios (2011) | 3,243,544 | 3,544,389 | 91.5 | <div></div> |
| Total de Alojamentos (2011) | 5,552,303 | 5,878,756 | 94.4 | <div></div> |
| Bancos_APB (2011) | 6,002 | 6,297 | 95.3 | <div></div> |
| Total de depósitos (2009) | - | 176219057.00 | - | - |
| Total de crédito concedido (2009) | - | 364963637.00 | - | - |
| Total de crédito concedido para habitação (2009) | - | 105765421.00 | - | - |
| Nº de Caixas Automáticos (2010) | 13783.00 | 14318.00 | 96.3 | <div></div> |
| Valor dos Levantamentos (2010) | 26,887,347.000 | 27,705,986.000 | 97.0 | <div></div> |
| Valor Médio dos Levantamentos (2010) | 64.32 | 64.41 | 99.9 | <div></div> |
| Valor das compras efectuadas com Pagamento Automático (2010) | 29,406,757.000 | 29,913,403.000 | 98.3 | <div></div> |
| Valor médio das compras (2010) | 41.55 | 41.51 | 100.1 | <div></div> |
| Total Empresas (2010) | 606,795 | 625,922 | 96.9 | <div></div> |
| Total de Pessoas ao Serviço nos Estabelecimentos (2010) | 2776918 | 2,842,089 | 97.7 | <div></div> |
| Total de Estabelecimentos Comerciais Retalhistas e Grossistas (2011) | 216,240 | 225,122 | 96.1 | <div></div> |
| Total de Estabelecimentos Comerciais Retalhistas (2011) | 184,213 | 192,360 | 95.8 | <div></div> |
| Total de Estabelecimentos Comerciais Grossistas (2011) | 32,027 | 32,762 | 97.8 | <div></div> |
| Grandes Superfícies (2012) | 2,247 | 2,319 | 96.9 | <div></div> |
| Total de Centros Comerciais (2012) | 193 | 193 | 100.0 | <div></div> |
| Total de estabelecimentos (2010) | 1,844 | 2,011 | 91.7 | <div></div> |
| Capacidade total dos estabelecimentos (2010) | 267,803 | 279,506 | 95.8 | <div></div> |
| Total Licenças concedidas (2010) | 23,926 | 26,179 | 91.4 | <div></div> |
| Construções Novas - Habitação (2010) | 17397 | 18597 | 93.5 | <div></div> |
| Valor Médio Prédios Transaccionados (2010) | 95648.04 | 91489.96 | 104.5 | <div></div> |
| Valor Médio Prédios Hipotecados (2010) | 127193.13 | 126586.67 | 100.5 | <div></div> |
| Parque Automóvel Total (2009) | 5680837 | 5910688 | 96.1 | <div></div> |
| Total do Parque Automóvel Seguro (2011) | 6300576 | 6605030 | 95.4 | <div></div> |
| Total de Vendas de Veículos Automóveis (2011) | 228780 | 234957 | 97.4 | <div></div> |
| Vendas Ligeiros (2011) | 199491 | 204614 | 97.5 | <div></div> |

Territórios bancários - Conteúdos

- Dashboard concelhio com os indicadores mais relevantes para o sector

- Censos 2011 (população, famílias, edifícios, alojamentos)
- Estrutura etária e por classe social
- Índices Marktest (rendimento, consumo, conforto, poder de compra)
- Actividade económica
- Estrutura das empresas e do emprego
- Indicadores do mercado automóvel
- Indicadores do mercado da construção e habitação
- Dependências bancárias por banco



Territórios bancários - Disponibilização

- Formato de disponibilização
 - Relatório Pdf com sumário de resultados, análise cartográfica, tabelas, dashboard
 - Relatório Excel com indicadores de caracterização dos territórios de cada banco e listagem de balcões por concelho e banco

Contactos

- Direcção Comercial:
 - Maria João Mendes
 - R. Padre Luís Aparício, nº 10, 3º
 - Tel: 213173400
 - Email: jmendes@hq.marktest.pt
- Direcção Técnica:
 - Esperança Afonso
 - Tel: 213552110
 - Email: esperanca.afonso@marktest.pt
 - <http://www.marktest.com>